



*Centrálny koordinačný orgán
Ministerstvo výstavby a regionálneho rozvoja SR*



EURÓPSKA ÚNIA

Metodický pokyn CKO č. 9 aktualizácia č. 1

Vec: Metodický pokyn k obsahu výročnej a záverečnej správy o vykonávaní operačného programu

Určené pre: Riadiace orgány operačných programov,
Kordinátori horizontálnych priorít,
Certifikačný orgán,
Orgán auditu.

Vydáva: Centrálny koordinačný orgán
Ministerstvo výstavby a regionálneho rozvoja SR

Počet príloh: 8

Dátum vydania : 01. 02. 2010

Dátum účinnosti: 01. 02. 2010

Schválil: Ing. Michal Sántai, MBA
generálny riaditeľ sekcie stratégie rozvoja regiónov

OBSAH

1. IDENTIFIKÁCIA.....	1
2. PREHĽAD REALIZÁCIE OPERAČNÉHO PROGRAMU	1
2.1. Dosiahnutý výsledok a analýza dosiahnutého pokroku.....	1
2.1.1. Stav fyzického pokroku operačného programu.....	1
2.1.2. Finančná implementácia programu.....	3
2.1.3. Implementácia štrukturálnych fondov a Kohézneho fondu z regionálneho aspektu.....	5
2.1.4. Finančná kontrola a audit.....	7
2.1.5. Využívanie fondov podľa kategórií.....	7
2.1.6. Príspevok k Lisabonskému procesu	7
2.1.7. Opis partnerských dohôd	10
2.1.8. Špecifiká pre programy ESF	11
2.2. Informácie o súlade s právnymi predpismi Spoločenstva.....	11
2.3. Závažné problémy, ktoré sa vyskytli a opatrenia prijaté na ich prekonanie	12
2.4. Zmeny v kontexte realizácie operačného programu (ak sú relevantné).....	12
2.5. Podstatné zmeny podľa článku 57 nariadenia (ES) č. 1083/2006 (ak sú relevantné)	12
2.6. Doplnkovosť s inými nástrojmi	12
2.7. Monitorovanie a hodnotenie	13
2.7.1. Monitorovanie.....	13
2.7.2. Hodnotenie.....	13
2.8. Národná výkonnostná rezerva	13
2.9. Administratívne kapacity	14
3. REALIZÁCIA PODĽA PRIORITNÝCH OSÍ	16
3.1. Prioritná os 1	16
3.1.1. Dosiahnutie cieľov a analýza dosiahnutého pokroku.....	16
3.1.1.1. Stav fyzického pokroku prioritnej osi.....	16
3.1.1.2. Finančná implementácia prioritnej osi	18
3.1.1.3. Špecifiká pre programy ESF.....	18
3.1.2. Závažné problémy, ktoré sa vyskytli, a opatrenia prijaté na ich prekonanie.....	19
3.2. Prioritná os 2.....	20
3.3. Prioritná os 3.....	20
4. HORIZONTÁLNE PRIORITY	20
4.1. Horizontálna priorita Informačná spoločnosť.....	20
4.2. Horizontálna priorita Marginalizované rómske komunity	21
4.3. Horizontálna priorita Rovnosť príležitostí.....	22
4.4. Horizontálna priorita Trvalo udržateľný rozvoj.....	22
5. PROGRAMY ESF: KOHERENCIA A KONCENTRÁCIA	23
6. PROGRAMY EFRR/KF: VEĽKÉ PROJEKTY (AK SÚ RELEVANTNÉ).....	24
7. TECHNICKÁ POMOC	24
8. INFORMOVANOSŤ A PUBLICITA.....	25
VŠEOBECNÉ POZNÁMKY	26
PRÍLOHY	28

Metodický pokyn k obsahu výročnej a záverečnej správy o vykonávaní operačného programu

Úvod

Nariadenie Rady (ES) č. 1083/2006 z 11. júla 2006, ktorým sa ustanovujú všeobecné ustanovenia o Európskom fonde regionálneho rozvoja, Európskom sociálnom fonde a Kohéznom fonde a ktorým sa zrušuje nariadenie (ES) č. 1260/1999, v článku 67 definuje riadiacemu orgánu povinnosť vypracovať výročnú a záverečnú správu o vykonávaní operačného programu.

Riadiaci orgán je povinný do 30. júna každého roku zaslať monitorovacím výborom schválenú výročnú správu o vykonávaní operačného programu EK. Záverečnú správu o vykonávaní operačného programu je potrebné zaslať do 31. marca 2017.

Cieľom metodického pokynu je stanoviť jednotný obsah, resp. minimálny štandard obsahu a záväznú štruktúru výročnej a záverečnej správy o vykonávaní operačného programu, ktorú sú riadiace orgány v rámci systému riadenia operačných programov NSRR povinné uplatňovať pri príprave výročnej a záverečnej správy o vykonávaní OP.

Riadiace orgány sú povinné zohľadniť ustanovenia tohto metodického pokynu vo svojich interných manuáloch procedúr v termíne do 30 dní od vydania tohto metodického pokynu.

Výročná a záverečná správa o vykonávaní operačného programu je povinná pre všetky riadiace orgány a odzrkadľuje stav implementácie programu v sledovanom období.

Priebežná správa o vykonávaní operačného programu nie je povinná. Podľa zváženia a potreby môže riadiaci orgán správu vypracovať, resp. zabezpečiť jej vypracovanie iným subjektom. Obsah správy si stanoví riadiaci orgán na základe vlastných potrieb.

Celková zodpovednosť za vypracovanú priebežnú, výročnú a záverečnú správu je v kompetencii riadiaceho orgánu.

Metodický pokyn taktiež popisuje aj obsah záverečnej správy o vykonávaní operačného programu. V prípade, že v procese ukončovania pomoci programového obdobia 2007 – 2013 bude obsah záverečnej správy EK doplnený, môže dôjsť k vypracovaniu samostatného pokynu, pokrývajúceho popis záverečnej správy a proces ukončovania OP programového obdobia 2007 - 2013.

Obsah výročnej a záverečnej správy o vykonávaní operačného programu je stanovený vykonávacím nariadením 1828/2006, prílohou XVIII. Metodický pokyn bližšie špecifikuje jednotlivé časti predpísaného obsahu výročnej a záverečnej správy.

Prvá aktualizácia metodického pokynu bola vykonaná v nadväznosti na nariadenie Komisie (ES) č. 846/2009 zo dňa 01. septembra 2009, ktorým sa mení a dopĺňa nariadenie Rady (ES) č. 1083/2006, ktorým sa ustanovujú všeobecné ustanovenia o Európskom fonde regionálneho rozvoja, Európskom sociálnom fonde a Kohéznom fonde, a nariadenia Európskeho parlamentu a Rady (ES) č. 1080/2006 o Európskom fonde regionálneho rozvoja a vznesených pripomienkach zo strany EK k výročným správam o vykonávaní operačných programov za rok 2008.

Správa je členená do ôsmich častí:

1. Identifikácia – obsahuje základné údaje o operačnom programe;
2. Prehľad realizácie operačného programu;
3. Realizácia podľa prioritných osí - obsahuje podrobný popis dosiahnutých výsledkov podľa jednotlivých prioritných osí;
4. Horizontálne priority;
5. Programy ESF: Koherencia a koncentrácia – vzťahuje sa len na programy ESF;
6. Programy EFRR/KF – vzťahuje sa len na veľké projekty v rámci EFRR/KF;
7. Technická pomoc;
8. Informovanosť a publicita;

Pri príprave priebežných, výročných a záverečnej správy odporúčame dbať na správnosť a súlad údajov s údajmi uvedenými v operačných programoch.

V závere metodického pokynu sú doplnené všeobecné poznámky, odporúčania k obsahu výročnej a záverečnej správy o vykonávaní operačného programu a postupy pri vyplňaní tabuliek č. 2, č. 36 a prílohy č. 2 zo zdroja ITMS

Východiská prípravy výročnej a záverečnej správy o vykonávaní operačného programu:

- Nariadenie Rady (ES) – všeobecné nariadenie 1083/2006, články 9, 34, 50, 57, 65, 67, 68, 86;
- Nariadenie Komisie (ES) - vykonávacie nariadenie 1828/2006, článok 11, príloha XVIII;
- Nariadenie Komisie (ES) č. 846/2009 z 01. septembra 2009, ktorým sa mení a dopĺňa nariadenie (ES) č. 1828/2006, ktorým sa stanovujú vykonávacie pravidlá nariadenia Rady (ES) č. 1083/2006, ktorým sa ustanovujú všeobecné ustanovenia o Európskom fonde regionálneho rozvoja, Európskom sociálnom fonde a Kohéznom fonde, a nariadenia Európskeho parlamentu a Rady (ES) č. 1080/2006 o Európskom fonde regionálneho rozvoja
- Nariadenie Európskeho Parlamentu a Rady (ES) 1081/2006, článok 4, 10;
- Systém riadenia štrukturálnych fondov a Kohézneho fondu pre programové obdobie 2007 – 2013.
- Pripomienky EK k výročným správam o vykonávaní operačných programov za rok 2008.

Nasledujúca tabuľka obsahuje zoznam hlavných zmien, ktoré boli vykonané v aktualizácii č. 1 tohto metodického pokynu.

p.č.	Názov kapitoly	Zmena
1.	úvod	<ul style="list-style-type: none"> ▪ doplnená záväznosť tohto metodického pokynu. ▪ zdôvodnenie prvej aktualizácie.
2.	časť 2.1.1.	<ul style="list-style-type: none"> ▪ do tabuľky č. 2 boli doplnené údaje aj za ŠR.
3.	časť 2.1.3.	<ul style="list-style-type: none"> ▪ implementácia z regionálneho aspektu bola upravená z NUTS II a NUTS III.
4.	časť 2.1.6.	<ul style="list-style-type: none"> ▪ v tabuľke č. 11 zmena nastala pri vykazovaní čerpania finančných prostriedkov na lisabonské aktivity na zazmluvnenie finančných prostriedkov. ▪ doplnenie časti popisujúcej plnenie odporúčaní „points to watch“ Lisabonské aktivity/EU 2020.
5.	časť 2.3.	<ul style="list-style-type: none"> ▪ doplnený odsek o vplyvu hospodárskej krízy na implementáciu OP. ▪ doplnený odsek na informovanie o realizovaných výročných stretnutiach OP.
6.	časť 4.	<ul style="list-style-type: none"> ▪ doplnené tabuľky pre každú HP o stave zazmluvnenia podľa NUTS III.
7.	časť 6.	<ul style="list-style-type: none"> ▪ doplnená tabuľka o sledovaní stavu implementácie veľkých projektov.
8.	všeobecné poznámky	<ul style="list-style-type: none"> ▪ vynechané poznámky č. 1 a č. 2. ▪ aktualizovaný text poznámky č. 3. ▪ aktualizácia poznámky č. 1.
9.	prílohy	<ul style="list-style-type: none"> ▪ doplnené prílohy č. 1, č. 2, č. 3 a č. 8.
10.	celý dokument	<ul style="list-style-type: none"> ▪ špecifikácia orgánu, ktorý vypracováva jednotlivé časti pokynu. ▪ pri každej tabuľke je doplnený zdroj údajov. ▪ špecifikácia časového obdobia údajov v jednotlivých tabuľkách (za sledované obdobie alebo kumulatívne od začiatku programového obdobia).

1. IDENTIFIKÁCIA

OPERAČNÝ PROGRAM	Príslušný cieľ: Konvergencia, Regionálna konkurencieschopnosť a zamestnanosť
	Príslušná oprávnená oblasť: Definovanie oblasti podľa NUTS II. Pre Kohézny fond: NUTS I – Slovensko Pre EFRR, ESF: NUTS II – Západné Slovensko NUTS II – Stredné Slovensko NUTS II – Východné Slovensko NUTS II – Bratislavský kraj
	Programové obdobie: 2007 - 2013
	Číslo operačného programu (číslo CCI):
	Názov operačného programu:
VÝROČNÁ SPRÁVA O VYKONÁVANÍ OPERAČNÉHO PROGRAMU	Vykazovaný rok: Dátum schválenia výročnej správy monitorovacím výborom:

2. PREHĽAD REALIZÁCIE OPERAČNÉHO PROGRAMU

Cieľom tejto kapitoly je poskytnúť informácie o fyzickom a finančnom pokroku v implementácii operačného programu ako celku.

2.1. Dosiahnutý výsledok a analýza dosiahnutého pokroku

2.1.1. Stav fyzického pokroku operačného programu

(vypracuje RO)

Tabuľka č. 1: Prehľad vyhlasovania výziev od 01. 01 roku N do 31. 12. roku N

Prioritná os	Počet výziev	Alokácia FP na výzvu (NFP) v €		
		Spolu	Z toho	
			ŠF/KF	ŠR

Zdroj: RO

Tabuľku č. 1 vyplňte za sledované obdobie.

Tabuľka č. 2: Sledovanie vývoja implementácie programu k 31. 12. roku N

Prioritná os	Prijaté ŽoNFP	Zamietnuté ŽoNFP	Schválené ŽoNFP	Zazmluvnené projekty	Projekty v realizácii	Odstúpené od zmluvy	Ukončené projekty
Celkom							
Finančné vyčíslenie ŠF/KF a ŠR v €							
Prioritná os	Výška žiadaného príspevku (NFP)	Výška neschváleného žiadaného príspevku (NFP)	Výška schváleného príspevku (NFP)	Výška zazmluvnených prostriedkov	Výška vrátených prostriedkov	Výška ukončených projektov ¹	
Celkom							

Zdroj: ITMS

Tabuľku č. 2 a prílohu č. 2 vyplňte kumulatívne od začiatku programového obdobia, podľa postupu uvedeného v prílohe č. 3 tohto metodického pokynu.

Sumarizujte pokrok v implementácii za sledované obdobie (rok N). Zhodnoťte dodržiavanie harmonogramu výziev za daný rok. Stručne popíšte vyhodnotenie výziev programu – počet výziev, objem finančných prostriedkov alokovaných na výzvy, celkový objem prijatých žiadostí o NFP, schválených, zazmluvnených, ukončených a pod. a ich finančné vyčíslenie. Zhodnoťte stav implementácie od začiatku programového obdobia.

Stručne zhodnoťte implementáciu národných projektov na úrovni programu.

V samostatnom odseku uveďte najčastejšie dôvody odstúpenia od zmluvy pri mimoriadne ukončených projektoch.

Zároveň uveďte informáciu o zverejnení správ o vyhodnotení výziev na stránke príslušného riadiaceho orgánu, vrátane dátumu, kedy príslušný monitorovací výbor zobral správu na vedomie.

Ak je relevantné, pri programoch EFRR uveďte akékoľvek informácie v prípade, že boli podporované špecificky ciele skupiny, sektory, oblasti.

Plnenie merateľných ukazovateľov

Pre každý ukazovateľ uvedený v operačnom programe a najmä pre základné ukazovatele súvisiace s cieľmi a očakávané výsledky, (pre rok N, pre predchádzajúce vykazované roky) vyplňte nasledovnú tabuľku. Pri vyplňaní pozri poznámku č. 1 v časti všeobecné poznámky.

Tabuľka č. 3: Plnenie ukazovateľov na úrovni OP k 31. 12. roku N

Ukazovatele		2007	2008	2009	2010	2011	2012	2013	2014	2015	Spolu
Ukazovateľ 1 (merná jednotka)	Dosiahnutý výsledok										
	Cieľ										
	Východisko										
Ukazovateľ 2 (merná jednotka)	Dosiahnutý výsledok										
	Cieľ										
	Východisko										

Zdroj: RO

Textová časť obsahuje analýzu plnenia ukazovateľov roku N. Analyzujte dosiahnuté výsledky na základe fyzických ukazovateľov, dosiahnutý pokrok vo vzťahu k stanovenému východisku.

¹ Objem čerpaných prostriedkov

Obsahuje opatrenia RO vykonané v sledovanom období na elimináciu vzniknutých problémov pri neplnení ukazovateľov. V prípade, že riadiaci orgán realizoval hodnotenie ukazovateľov, bude text k hodnoteniu prepojený s časťou 2.7. Monitorovanie a hodnotenie, časť hodnotenie.

V prípade relevantnosti je potrebné všetky ukazovatele rozpísať podľa pohlavia.

V tejto časti uveďte, ak relevantné, aj vplyv realizácie operačného programu na presadzovanie rovnosti príležitostí medzi mužmi a ženami.

2.1.2 Finančná implementácia programu

(vypracuje CO, PJ)

Táto časť správy obsahuje nasledovné informácie:

- ❖ stav celkového čerpania ŠF/KF, ŠR za sledované obdobie;
- ❖ stav kumulatívneho čerpania ŠF/KF, SR od začiatku programového obdobia, plnenie pravidla N+3, resp. plnenie pravidla N+2, možné riziká;
- ❖ certifikačné overovania;
- ❖ zistené neoprávnené výdavky;
- ❖ nezrovnalosti, finančné opravy a finančné výkazy;
- ❖ zistenia identifikované pri certifikačných overovaniach súhrnných žiadostí o platbu spolu s opatreniami RO, SO/RO, PJ na odstránenie zistení;
- ❖ prijaté platby z EK;
- ❖ súhrnné žiadosti o platbu predložené na certifikačný orgán a schválené na certifikačný orgán;
- ❖ pri uplatňovaní pro-rata uveďte objem finančných prostriedkov schválených v súhrnných žiadostiach o platbu za zdroj pro-rata;
- ❖ odhady očakávaných výdavkov a informácie o ich napĺňaní vo vzťahu k predloženým žiadostiam o platbu na EK;
- ❖ ďalšie relevantné informácie o finančnej implementácii programu.

V tejto časti vyplňte nasledovnú tabuľku.

Tabuľka č. 4: Porovnanie skutočného a plánovaného čerpania od 01. 01. roku N do 31. 12. roku N

	Plánované čerpanie oprávnených výdavkov ² k 31. 12. roku N v €				Skutočné čerpanie oprávnených výdavkov k 31. 12. roku N v €				Odchýlka v €	Odchýlka v %
	EÚ zdroje		ŠR	Spolu	EÚ zdroje		ŠR	Spolu	EÚ zdroje	
	ŠF	KF			ŠF	KF				
Prioritná os 1										
Prioritná os 2										
Prioritná os ...										
Spolu za program										

Zdroj: CO, PJ

Popíšte skutočné čerpanie oproti plánovanému. V prípade odchýlok zdôvodnite a popíšte prijaté opatrenia na zlepšenie situácie. (vypracuje RO)

Popíšte využitie vrátenej alebo znovu použitej pomoci po zrušení pomoci, ako sa uvádza v článku 57 a článku 98 ods. 2 nariadenia (ES) č. 1083/2006. (vypracuje RO)

² Údaje pre EÚ zdroje sú z odhadu očakávaných výdavkov tzv. payment forecast, ktoré zasiela MF SR na EK do 30. 4. roku N, ŠR evidujú platobné jednotky. V prípade, že nie sú k dispozícii údaje za jednotlivé prioritné osi do tabuľky sa doplní údaj za celý operačný program.

Tabuľka č. 5: Prehľad uhradených výdavkov k 31. 12. roku N

Prioritné osi podľa zdroja financovania (EUR)

	stĺpec (a)	stĺpec (b)	stĺpec (c)	stĺpec (d)
	Výdavky zaplatené prijímateľmi a zahrnuté do žiadostí o platbu odoslaných RO, SO/RO	Zodpovedajúci štátny príspevok	Výdavky zaplatené platobnou jednotkou prijímateľom	Celkové platby prijaté z Komisie
<i>Prioritná os 1</i> Špecifikujte fond — Z toho výdavky druhu ESF — Z toho výdavky druhu EFRR				
<i>Prioritná os 2</i> Špecifikujte fond — Z toho výdavky druhu ESF — Z toho výdavky druhu EFRR				
<i>Prioritná os ...</i> Špecifikujte fond — Z toho výdavky druhu ESF — Z toho výdavky druhu EFRR				
Celkový súhrn				
Druh výdavkov ESF v celkovom súhrne, keď je operačný program spolufinancovaný z EFRR ⁽¹⁾				
Druh výdavkov EFRR v celkovom súhrne, keď je operačný program spolufinancovaný z ESF ⁽¹⁾				

⁽¹⁾ Tento riadok vyplňte podľa toho, či je operačný program spolufinancovaný z EFRR, alebo z ESF, ak sa použije možnosť voľby podľa článku 34 ods. 2 nariadenia (ES) č. 1083/2006.

V stĺpci (a) sú uvedené celkové výdavky deklarované prijímateľom v jeho žiadosti o platbu (vrátane jeho spoluúčasti).
V stĺpci (b) sú uvedené verejné výdavky t. j. príspevok zo štrukturálnych fondov, štátny rozpočet a iné verejné zdroje.
V stĺpci (d) sú uvedené platby prijaté z EK (len priebežné platby).
Údaje v stĺpci (a) a (b) vyplní riadiaci orgán, údaje v stĺpci (c) vyplní platobná jednotka a údaje v stĺpci (d) vyplní certifikačný orgán.

Tabuľku č. 5 vyplňte kumulatívne od začiatku programového obdobia.

Zanalyzujte fyzický pokrok vo vzťahu k vynaloženým finančným prostriedkom. (vypracuje RO)

2.1.3. Implementácia štrukturálnych fondov a Kohézneho fondu z regionálneho aspektu
(vypracuje RO)

Tabuľka č. 6: Fyzická implementácia podľa NUTS III k 31. 12. roka N

Prioritná os	Región NUTS III	Počet prijatých ŽoNFP	Počet zazmluvnených projektov	Počet projektov v realizácii
Prioritná os 1	Bratislavský			
	Trnavský			
	Trenčiansky			
	Nitriansky			
	Žilinský			
	Banskobystrický			
	Prešovský			
	Košický			
	Spolu			
Prioritná os 2	Bratislavský			
	Trnavský			
	Trenčiansky			
	Nitriansky			
	Žilinský			
	Banskobystrický			
	Prešovský			
	Košický			
	Spolu			
Prioritná os ...	Bratislavský			
	Trnavský			
	Trenčiansky			
	Nitriansky			
	Žilinský			
	Banskobystrický			
	Prešovský			
	Košický			
	Spolu			
Celkom				

Zdroj: ITMS

Tabuľku č. 6 vyplňte kumulatívne od začiatku programového obdobia.

Tabuľka č. 7: Finančná implementácia podľa NUTS III k 31. 12. roka N³

Prioritná os	Región NUTS III	Indikatívne alokácie z ŠF a KF v €	Výška zazmluvnených prostriedkov zo ŠF a KF			Výška čerpaných prostriedkov zo ŠF a KF		
			€	% z zazmluvnenia v rámci prioritnej osi	% z alokácie na región	€	% z čerpania v rámci prioritnej osi	% z alokácie na región
A	B	C	D	$E=D/\sum \text{prioritná os}$	$F=D/C$	G	$H=G/\sum \text{prioritná os}$	$I=G/C$
Prioritná os 1	Bratislavský							
	Trnavský							
	Trenčiansky							
	Nitriansky							
	Žilinský							
	Banskobystrický							
	Prešovský							
	Košický							
	Spolu							
Prioritná os 2	Bratislavský							
	Trnavský							
	Trenčiansky							
	Nitriansky							
	Žilinský							
	Banskobystrický							
	Prešovský							
	Košický							
	Spolu							
Prioritná os 3	Bratislavský							
	Trnavský							
	Trenčiansky							
	Nitriansky							
	Žilinský							
	Banskobystrický							
	Prešovský							
	Košický							
	Spolu							
Celkom								

Zdroj: ITMS

Tabuľku č. 7 vyplňte kumulatívne od začiatku programového obdobia. V prípade projektov, ktoré nie je možné priradiť k regiónu na úrovni NUTS III zaradte ich do tabuľky č. 8, ktorá predstavuje úroveň NUTS I (Slovenská republika). Zároveň sumárne popíšte, v ktorých regiónoch sa uvedené projekty realizovali, výšku zazmluvnenia a čerpania tak, aby bola zabezpečená komplexná informácia o implementácii štrukturálnych fondov a Kohézneho fondu z regionálneho aspektu. Objemy zazmluvnenia a čerpania národných projektov ESF je potrebné rozčleniť na NUTS III v súčinnosti s prijímateľmi.

³ Začleňte podľa miesta realizácie projektu.

Tabuľka č. 8: Finančná implementácia projektov nezarađených do regiónov na úrovni NUTS III k 31. 12. roka N

Prioritná os	Výška zazmluvnených prostriedkov zo ŠF a KF		Výška čerpaných prostriedkov zo ŠF a KF	
	€	% z zazmluvnenia v rámci prioritnej osi (položka spolu v rámci tabuľky č. 8)	€	% z čerpania v rámci prioritnej osi (položka spolu v rámci tabuľky č. 8)
A	B	$C=B/\sum \text{prioritná os}$	D	$E=D/\sum \text{prioritná os}$
Prioritná os 1				
Prioritná os 2				
Prioritná os 3				
Spolu				

Zdroj: ITMS

Tabuľku č. 8 vyplňte kumulatívne od začiatku programového obdobia. Tabuľky nie sú relevantné pre OP Bratislavský kraj a OP Technická pomoc.

V textovej časti popíšte príspevok operačného programu k vyrovnávaniu regionálnych rozdielov, zdôvodnite údaje uvedené v tabuľkách č. 6, 7 a 8. Príspevky porovnajte s indikatívnymi alokáciami v operačnom programe, zdôvodnite a zhodnoťte pokrok.

Uveďte ako implementácia OP prispela k riešeniu problémov na úrovni regiónov NUTS III, do akej miery implementácia operačného programu zohľadňovala problémy jednotlivých regiónov a do akej miery boli v hodnotiacom a výberovom procese zohľadnené regionálne rozdiely.

V prípade, že v sledovanom období bolo vykonané hodnotenie, prepojte túto časť s časťou 2.7. Monitorovanie a hodnotenie, časť hodnotenie.

2.1.4. Finančná kontrola a audit

(vypracuje OA)

Táto časť správy obsahuje nasledovné informácie:

- ❖ overovanie oprávnenosti výdavkov (vzorková kontrola);
- ❖ systémové nedostatky, vyjadrenia RO, SO/RO k systémovým nedostatkom – riešenia, odstránenie nedostatkov;
- ❖ neoprávnené výdavky;
- ❖ nezrovnalosti;
- ❖ ostatné zistenia;
- ❖ overovanie riadiacich a kontrolných systémov (audit).

2.1.5. Využívanie fondov podľa kategórií

(vypracuje RO)

V tejto časti vyplňte tabuľku, v prílohe „Súhrnné členenie prideleného príspevku Spoločenstva podľa kategórie vo výročnej a záverečnej správe o vykonávaní“, ktorá je v súlade s časťou C prílohy II Nariadenia ES 1828/2006, príloha č. 5 tohto metodického pokynu.

K tabuľke poskytnite aj popisný text.

2.1.6. Príspevok k Lisabonskému procesu

(vypracuje RO)

Osobitná pozornosť sa venuje príspevku operačného programu k Lisabonskému procesu, vrátane jeho príspevku k dosiahnutiu cieľov článku 9 ods. 3 nariadenia (ES) č. 1083/2006.

Slovenská republika v NSRR vyčlenila v cieľi Konvergencia na realizáciu Lisabonských aktivít 59,15 % výdavkov a v cieľi Regionálna konkurencieschopnosť a zamestnanosť 85,57 % výdavkov. Na základe

informácií o rozdelení príspevkov z fondov medzi jednotlivé kategórie výdavkov podľa prioritných tém sú sumy „vyčlenené“ na tzv. Lisabonské aktivity v jednotlivých operačných programoch a ich suma za NSRR SR na roky 2007 - 2013 nasledovne:

Tabuľka č. 9: Vyčlenenie podľa programov v celi Konvergencia (v €, bežné ceny)

	Operačný program	Lisabonské aktivity (L.A.)	Celková alokácia	% L.A.
1.	Regionálny OP	0	1 445 000 000	0,00%
2.	OP Životné prostredie	32 400 000	1 800 000 000	1,80%
3.	OP Doprava	2 853 715 498	3 206 904 595	88,99%
4.	OP Informatizácia spoločnosti	961 713 590	993 095 405	96,84%
5.	OP Konkurencieschopnosť a hospodársky rast	573 383 840	772 000 000	74,27%
6.	OP Výskum a vývoj	660 795 134	883 000 000	74,84%
7.	OP Vzdelávanie	576 000 000	600 000 000	96,00%
8.	OP Zamestnanosť a sociálna inklúzia	796 177 667	864 000 000	92,15%
9.	OP Zdravotníctvo	0	250 000 000	0,00%
10.	OP Technická pomoc	0	97 601 421	0,00%
Spolu cieľ Konvergencia		6 454 185 729	10 911 601 421	59,15%

Tabuľka č. 10: Vyčlenenie podľa OP v celi Regionálna konkurencieschopnosť a zamestnanosť (v €, bežné ceny)

	Operačný program	Lisabonské aktivity (L.A.)	Celková alokácia	% L.A.
1.	OP Výskum a vývoj	315 966 024	326 415 373	96,80%
2.	OP Vzdelávanie	17 089 515	17 801 578	96,00%
3.	OP Zamestnanosť a sociálna inklúzia	16 285 341	17 801 578	91,48%
4.	OP Bratislavský kraj	34 880 460	87 000 000	40,09%
Spolu cieľ RKZ		384 221 340	449 018 529	85,57%

Tabuľky č. 9 a 10 sú informatívne, nie je potrebné ich kopírovať do výročných správ o vykonávaní operačných programov.

Tabuľka č. 11: Zazmluvnenie finančných prostriedkov na prioritné témy v €

Kód	Prioritné témy (príloha IV, nariadenia 1083/2006)	Zazmluvnené finančné prostriedky (EÚ zdroje)	% z alokácie na L.A.
Vedecko-technický rozvoj (VTR), inovácie a podnikanie			
01	Činnosti v oblasti VTR vo výskumných strediskách		
02	Infraštruktúra VTR (vrátane fyzického podniku, prístrojového vybavenia a vysokorýchlostných počítačových sietí prepájajúcich výskumné strediská) a odborné strediská v konkrétnej technológii		
03	Transfer technológií a zlepšovanie sietí spolupráce medzi malými a strednými podnikmi (MSP), medzi malými podnikmi a inými podnikmi a univerzitami, zariadeniami vyššieho vzdelávania každého druhu, regionálnymi orgánmi, výskumnými strediskami a vedeckými a technickými strediskami (vedeckými a technickými parkami, technostrediskami atď.)		
04	Pomoc určená VTR, najmä v MSP (vrátane prístupu k službám R&TD vo výskumných strediskách)		
05	Rozvinuté podporné služby pre firmy a skupiny firiem		
06	Pomoc pre MSP na podporu ekologických výrobných postupov (zavedenie účinného systému riadenia životného prostredia, prijatie a využívanie technológií proti znečisťovaniu, zavádzanie čistých technológií do podnikovej výroby)		
07	Investície do firiem priamo spätých s výskumom a		

	inováciou (inovačné technológie, zriaďovanie nových firiem univerzitami, existujúce strediská a firmy v oblasti VTR atď.)		
08	Iné investície do firiem		
09	Iné opatrenia na podporu výskumu, inovácie a podnikania v MSP		
Informačná spoločnosť			
10	Telefónne infraštruktúry (vrátane širokopásmových sietí)		
11	Informačné a komunikačné technológie (prístup, bezpečnosť, interoperabilita, predchádzanie rizikám, výskum, inovácia, e-obsah atď.)		
12	Informačné a komunikačné technológie (TEN-IKT)		
13	Služby a aplikácie pre občana (elektronické zdravotníctvo, štátna správa, učenie, začlenenie atď.)		
14	Služby a aplikácie pre MSP (elektronický obchod, vzdelávanie a odborná príprava, prepájanie do sietí atď.)		
15	Iné opatrenia na zlepšenie prístupu MSP k IKT a ich účinného využívania		
Doprava			
16	Železnice		
17	Železnice (TEN-T)		
20	Diaľnice		
21	Diaľnice (TEN-T)		
26	Multimodálna doprava		
27	Multimodálna doprava (TEN-T)		
28	Inteligentné dopravné systémy		
29	Letiská		
30	Prístavy		
32	Vnútrozemské vodné cesty (TEN-T)		
Energetika			
34	Elektrina (TEN-E)		
36	Zemný plyn (TEN-E)		
38	Ropné výrobky (TEN-E)		
39	Obnoviteľné zdroje energie: veterná		
40	Obnoviteľné zdroje energie: slnečná		
41	Obnoviteľné zdroje energie: biomasa		
42	Obnoviteľné zdroje energie: hydroelektrická, geotermálna a iné		
43	Energetická efektívnosť, kogenerácia, hospodárenie s energiou		
Ochrana životného prostredia a predchádzanie rizikám			
52	Podpora čistej mestskej dopravy		
Zvyšovanie prispôsobivosti pracovníkov a firiem, podnikov a podnikateľov			
62	Rozvoj systémov a stratégií dlhodobého vzdelávania vo firmách; odborné vzdelávanie a služby pre zamestnancov na zlepšenie ich prispôsobivosti na zmenu; podpora podnikania a inovácie		
63	Navrhovanie a šírenie inovačných a produktívnejších spôsobov organizácie práce		
64	Rozvoj osobitných služieb v oblasti zamestnanosti, odbornej prípravy a podpory v súvislosti s reštrukturalizáciou odvetví a firiem a rozvoj systémov predvídania hospodárskych zmien a budúcich požiadaviek z hľadiska pracovných miest a zručností		
Zlepšenie prístupu k zamestnaniu a trvalá udržateľnosť			
65	Modernizácia a posilňovanie inštitúcií trhu práce		
66	Vykonávanie aktívnych a preventívnych opatrení na trhu práce		

67	Opatrenia na podporu aktívneho starnutia a dlhšieho pracovného života		
68	Podpora samostatnej zárobkovej činnosti a zakladania podnikov		
69	Opatrenia na zlepšenie prístupu k zamestnaniu a zvýšenie udržateľnej účasti a pokroku žien v oblasti zamestnanosti na zníženie segregácie na základe pohlavia na trhu práce a zosúladenie pracovného a súkromného života, ako napr. opatrenia uľahčujúce prístup k starostlivosti o dieťa a starostlivosti o závislé osoby		
70	Konkrétne opatrenia na zvýšenie účasti migrantov na zamestnanosti, a tým na posilnenie ich sociálnej integrácie		
Zlepšenie sociálnej inklúzie znevýhodnených osôb			
71	Spôsoby integrácie a opätovného zamestnania pre znevýhodnené osoby; boj proti diskriminácii pri prístupe a postupe na trhu práce a podpora uznania rozmanitosti na pracovisku		
Zlepšovanie ľudského kapitálu			
72	Návrh, zavádzanie a vykonávanie reforiem v systémoch vzdelávania a odbornej prípravy s cieľom rozvíjať zamestnateľnosť pri súčasnom zvyšovaní dôležitosti základného a odborného vzdelávania a prípravy na trh práce a pri priebežnom obnovovaní schopností školiaceho personálu smerom k inovácii a znalostnej ekonomike		
73	Opatrenia na zvýšenie účasti na celoživotnom vzdelávaní a odbornej príprave okrem iného prostredníctvom opatrení na dosiahnutie poklesu počtu žiakov, ktorí predčasne ukončujú školskú dochádzku, zníženia počtu predmetov, pri ktorých sa žiaci delia podľa pohlavia, a zlepšeného prístupu k základnému, odbornému a terciárnemu vzdelávaniu a odbornej príprave a ich zvýšenej kvality		
74	Rozvoj ľudského potenciálu vo výskume a inovácii najmä prostredníctvom postgraduálneho štúdia a odbornej prípravy výskumníkov a prepájanie univerzít, výskumných stredísk a podnikov do sietí“		

Zdroj: ITMS

Tabuľku č. 11 vyplňte kumulatívne od začiatku programového obdobia.

V tejto časti vyplňte iba kódy spadajúce do Vášho programu (nerelevantné vymažte). Finančne a percentuálne vyčíslite využitie prostriedkov do príslušných prioritných tém. Zhodnoťte, ako prispeli tieto zdroje k zlepšeniu situácie v daných oblastiach.

V spolupráci s Vaším rezortným koordinátorom Lisabonskej stratégie/stratégie EÚ 2020 osobitne vyhodnoťte príspevok Vášho programu k plneniu špecifických odporúčaní, „points to watch“, prípadne iných nástrojov, ktoré formulujú kompetentné orgány EÚ ako výsledok pravidelných priebežných hodnotení dosiahnutého pokroku implementácie Lisabonskej stratégie/stratégie EÚ 2020 v Slovenskej republike.

2.1.7. Opis partnerských dohôd (vypracuje RO)

V tejto časti popíšte spoluprácu so socio-ekonomickými partnermi, s pracovnými skupinami, s koordinátormi horizontálnych priorít a pod. Popíšte využívanie princípu partnerstva v oblasti prípravy, implementácie, monitorovania, hodnotenia programu a v oblasti publicity a informovanosti.

2.1.8. Špecifiká pre programy ESF (vypracuje RO)

Pre programy ESF musí výročná a záverečná správa obsahovať informácie požadované v článku 10 nariadenia (ES) č. 1081/2006:

Syntézu vykonávania:

- uplatňovania rodového hľadiska, ako aj akýchkoľvek osobitných akcií z hľadiska rodovej rovnosti;
- akcií na zvýšenie účasti migrantov na zamestnanosti, a tým na posilnenie ich sociálnej integrácie;
- akcií na posilnenie integrácie pri zamestnávaní menšín, a tým na zlepšenie ich sociálnej inklúzie;
- akcií na posilnenie integrácie pri zamestnávaní a sociálnej inklúzii iných znevýhodnených skupín vrátane osôb so zdravotným postihnutím;
- inovačných činností vrátane prezentácie tém, ich výsledkov a ich rozšírenia a plného uplatňovania;
- nadnárodných a/alebo medziregionálnych akcií.

Pomoc podľa cieľových skupín a rovnosť príležitostí

Tabuľka č. 12: Sledovanie cieľových skupín⁴

a) Počet účastníkov za rok					
Noví účastníci		Odchádzajúci účastníci		Ľudia, ktorí sa operačného programu zúčastnili v minulom roku	
b) Rozdelenie účastníkov podľa pohlavia					
Počet mužov		Počet žien		c) Rozdelenie účastníkov podľa veku	
				Počet osôb vo veku 15 - 24	Počet osôb vo veku 55 - 64
d) Rozdelenie účastníkov podľa postavenia na trhu práce					
Počet zamestnaných vrátane samostatne zárobkovo činných osôb	Počet samostatne zárobkovo činných osôb	Počet nezamestnaných vrátane dlhodobo nezamestnaných	Počet dlhodobo nezamestnaných	Počet neaktívnych osôb ⁵	Neaktívne osoby – študujúci ⁶
e) Rozdelenie účastníkov podľa dosiahnutého vzdelania					
Základné alebo nižšie stredné vzdelanie (ISCED 1 a 2)	Vyššie stredné vzdelanie (ISCED 3)		Pomaturitné neuniverzitné vzdelanie (ISCED 4)	Univerzitné vzdelanie (ISCED 5 a 6)	
f) Rozdelenie účastníkov podľa skupín zraniteľnosti v súlade s vnútroštátnymi predpismi					
Menšiny		Migranti		Zdravotne postihnutí	Iné znevýhodnené osoby

Zdroj: ITMS

Tabuľku č. 12 vyplňte pre programy ESF za sledované obdobie.

2.2. Informácie o súlade s právnymi predpismi Spoločenstva (vypracuje RO)

Popíšte súlad so základnými právnymi predpismi SR a EÚ v priebehu realizácie programu.

Popíšte všetky závažné problémy súvisiace so súladom s právnymi predpismi Spoločenstva, ktoré sa vyskytli pri realizácii operačného programu a opatrenia prijaté na ich riešenie.

⁴ Tabuľka prezentuje údaje definované vykonávacím nariadením 1828/2006, príloha XXIII. Tabuľka sa vyplní podľa popisu v dokumente EK 'Clarification and simplification of data collection requirement on participants in ESF programmes and transmission to the Commission in accordance with the implementing regulation for Council Regulation 1083/2006 and its Annex XXIII'.

⁵ Celkový počet neaktívnych osôb, vrátane študujúcich, účastníkov odbornej prípravy, alebo dôchodcov, osôb, ktoré zanechali podnikanie, osôb s trvalým zdravotným postihnutím, osôb trvale v domácnosti, alebo iných.

⁶ Počet neaktívnych osôb – študujúcich, alebo účastníkov odbornej prípravy.

2.3. Závažné problémy, ktoré sa vyskytli a opatrenia prijaté na ich prekonanie (vypracuje RO)

Táto časť obsahuje všetky závažné problémy, ktoré sa vyskytli pri realizácii operačného programu za sledované obdobie, vrátane zhrnutia závažných problémov zistených v rámci postupu uvedeného v článku 62 ods. 1 písm. d) bode i) nariadenia (ES) č. 1083/2006, ak je to vhodné, ako aj všetky opatrenia, ktoré riadiaci orgán alebo monitorovací výbor prijal na riešenie problémov.

Pri programoch ESF popíšte všetky závažné problémy, ktoré sa vyskytli pri realizácii činností a aktivít podľa článku 10 nariadenia (ES) č. 1081/2006.

Vypíšte tabuľku, týkajúcu sa závažných problémov, ktoré sa vyskytli pri implementácii, zároveň uvedte prijaté opatrenia, ako aj odpočet opatrení (v akej miere viedli prijaté opatrenia k odstráneniu identifikovaných problémov) a časový harmonogram ich plnenia.

Tabuľka č. 13: Sledovanie odpočtu prijatých opatrení pre definované problémy

Identifikované problémy	Prijaté opatrenia	Odpočet prijatých opatrení

V tejto časti popíšte vplyv hospodárskej krízy na implementáciu programu, opatrenia a ich plnenie za sledované obdobie.

2.4. Zmeny v kontexte realizácie operačného programu (ak sú relevantné) (vypracuje RO)

Uvedte všetky prvky, ktoré bez toho, aby vyplynuli priamo z pomoci programu, majú priamy vplyv na realizáciu programu (ako sú legislatívne zmeny alebo neočakávané zmeny v sociálno-ekonomickom vývoji).

2.5. Podstatné zmeny podľa článku 57 nariadenia (ES) č. 1083/2006 (ak sú relevantné) (vypracuje RO)

V prípade, že RO počas sledovaného obdobia zistí prípady spadajúce pod článok 57 nariadenia (ES) č. 1083/2006 „podstatná zmena“, popíšte o aké prípady sa jedná, ktorých projektov sa táto skutočnosť týka a súčasný stav daného projektu.

2.6. Doplnkovosť s inými nástrojmi (vypracuje RO)

Popíšte realizáciu uskutočnených mechanizmov zabezpečujúcich vymedzenie a koordináciu medzi pomocou z EFRR, ESF, Kohézneho fondu, EPFRV a EFF a intervenciami EIB a inými existujúcimi finančnými nástrojmi – Jeremie, Jaspers, Jessica a Jasmine [článok 9 ods. 4 nariadenia (ES) č. 1083/2006].

Popíšte plnenie akčného plánu Jaspers za sledované obdobie a implementáciu projektov podporených týmto finančným nástrojom.

Pri iniciatíve Jeremie popíšte informácie o plnení, postupov iniciatívy voči investičnej stratégii a súlad s právnym a zmluvným rámcom, súlad s príslušnými právnymi predpismi, najmä s predpismi EÚ o štrukturálnych fondoch a plnenie stanovených cieľov.

V prípade implementácie nástrojov Jessica a Jasmine popíšte príspevok týchto nástrojov k implementácii cieľov OP.

2.7. Monitorovanie a hodnotenie (vypracuje RO)

2.7.1. Monitorovanie

Popíšte aktivity v oblasti monitorovania a hodnotenia, ktoré vykonal riadiaci orgán, monitorovací výbor, vrátane mechanizmov zhromažďovania údajov, ťažkostí, ktoré sa vyskytli a kroky, ktoré sa zabezpečili na ich riešenie.

Popíšte zasadnutia monitorovacieho výboru (vrátane písomnej procedúry per rollam), závery zo zasadnutia monitorovacieho výboru, harmonogram a plnenie úloh zo zasadnutia výboru, úpravy v programových dokumentoch schválených monitorovacím výborom.

Popíšte aktivity v oblasti monitorovania programu – materiály do vlády, na koordinačné porady spojené s monitorovaním, analýzy, štúdie, zasadnutia pracovných skupín, výborov na úrovni RO, súvisiacich s monitorovaním programu, využívanie ITMS.

V tejto časti uveďte aj informácie o realizovaných výročných stretnutiach s EK za sledované obdobie, záveroch tohto stretnutia, úlohách a odpočty úloh (čl. 68/2, 67/2d-ii 1083/2006).

Taktiež uveďte informácie, týkajúce sa monitorovacích opatrení alebo ukazovateľov v rámci SEA (strategické hodnotenie životného prostredia), v súlade so záväzkami podľa smernice Európskeho parlamentu a Rady 2001/42/ES o posudzovaní určitých plánov a programov na životné prostredie.

Na základe celoročného sledovania účinkov operačného programu na životné prostredie popíšte identifikované nepredvídané škodlivé účinky a realizáciu vhodných nápravných opatrení.

Ak opatrenia povedú k zmene operačného programu, môže byť potrebné strategické hodnotenie životného prostredia.

2.7.2. Hodnotenie

Uveďte, aké aktivity v hodnotení boli realizované v sledovanom období. Zhodnoťte plnenie plánu hodnotenia, popíšte zasadnutie pracovnej skupiny pre hodnotenie OP, závery zo zasadnutia. Vyplňte nasledovnú tabuľku.

Tabuľka č. 14: Realizované hodnotenia v sledovanom období

Názov hodnotenia	Suma (vrátane DPH) v €	Doba realizácie hodnotenia	Typ hodnotenia
Stručný popis zistení z hodnotenia:			
Záver z hodnotenia:			
Navrhnuté odporúčania:			
Prijaté opatrenia zo strany RO:			
Realizácia záverov z hodnotenia:			

2.8. Národná výkonnostná rezerva (vypracuje RO)

(ak je to uplatniteľné a len pre výročnú správu predloženú za rok 2010)
Informácie opísané v článku 50 nariadenia (ES) č. 1083/2006.

2.9. Administratívne kapacity

(vypracuje RO, SO/RO, PJ)

Tabuľka č. 15: Administratívne kapacity riadiaceho orgánu

Pozícia	Stav k 31. 12. RRRR (rok N-1)	Plánovaný stav k 31. 12. RRRR (rok N)	Stav k 31. 12. RRRR (rok N)	% plánovaného stavu	Potrebné prijať
A	B	C	D	E=D/C	F
generálny riaditeľ					
riaditeľ odboru					
vedúci oddelenia					
asistentka odboru/sekcie					
manažér programovania					
manažér monitorovania a hodnotenia					
manažér informovanosti a publicity					
manažér kontroly					
manažér ITMS					
finančný manažér					
projektový manažér					
manažér pre technickú pomoc					
Iné (špecifikujte ktoré)					
spolu					

Zdroj: RO

Tabuľka č. 16: Administratívne kapacity sprostredkovateľského orgánu pod riadiacim orgánom⁷

Pozícia	Stav k 31. 12. RRRR (rok N-1)	Plánovaný stav k 31. 12. RRRR (rok N)	Stav k 31. 12. RRRR (rok N)	% plánovaného stavu	Potrebné prijať
A	B	C	D	E=D/C	F
generálny riaditeľ					
riaditeľ odboru					
vedúci oddelenia					
asistentka odboru/sekcie					
manažér programovania					
manažér monitorovania a hodnotenia					
manažér informovanosti a publicity					
manažér kontroly					
manažér ITMS					
finančný manažér					
projektový manažér					
manažér pre technickú pomoc					
Iné (špecifikujte ktoré)					
spolu					

Zdroj: SO/RO

⁷ Potrebné vyplniť pre každé SO/RO

Tabuľka č. 17: Administratívne kapacity platobnej jednotky

Pozícia	Stav k 31. 12. RRRR (rok N-1)	Plánovaný stav k 31. 12. RRRR (rok N)	Stav k 31. 12. RRRR (rok N)	% plánovaného stavu	Potrebné prijať
A	B	C	D	E=D/C	F
generálny riaditeľ					
riaditeľ odboru					
vedúci oddelenia					
asistentka odboru/sekcie					
finančný overovateľ					
finančný manažér					
finančný účtovník					

Zdroj: RO, PJ

Tabuľka č. 18: Porovnanie so stavom v roku n-1

	Plánovaný stav k 31. 12. RRRR (rok N-1)	Stav k 31. 12. RRRR (rok N-1)	% plánovaného stavu	Plánovaný stav k 31. 12. RRRR (rok N)	Stav k 31. 12. RRRR (rok N)	% plánovaného stavu
A	B	C	D=C/B	E	F	G=F/E
RO						
SO/RO						
PJ						
spolu						

Zdroj: RO

Tabuľka č. 19: Fluktuácia administratívnych kapacít

Orgán	od 01. 01. do 31. 12. roku N	od 01. 01. do 31. 12. roku N
	Počet výstupov ⁸	Počet nástupov ⁸
riadiaci orgán		
sprostredkovateľský orgán pod riadiacim orgánom		
platobná jednotka		
spolu		

Zdroj: RO

Vyplňte tabuľky č. 15. až 19. V prípade tabuľky č. 16 vyplňte ak relevantné.

Popíšte a zdôvodnite stav v oblasti administratívnych kapacít, popíšte a zdôvodnite fluktuáciu, uveďte nedostatky v tejto oblasti a opatrenia prijaté na ich odstránenie, uveďte opatrenia prijaté s cieľom prehľbovať a zvyšovať kvalifikáciu zamestnancov, odborné školenia. Zároveň porovnajte vývoj v tejto oblasti v porovnaní s predchádzajúcim rokom.

⁸ za lomkou uveďte počet prestupov v rámci štátnej správy v oblasti fondov EÚ.

3. REALIZÁCIA PODĽA PRIORITNÝCH OSÍ

Cieľom tejto kapitoly je poskytnúť informácie o fyzickom a finančnom pokroku v implementácii jednotlivých prioritných osí.

3.1. Prioritná os 1

3.1.1. Dosiahnutie cieľov a analýza dosiahnutého pokroku

3.1.1.1. Stav fyzického pokroku prioritnej osi (vypracuje RO)

Tabuľka č. 20: Stav vyhlasovania výziev prioritnej osi od 01. 01 roku N do 31. 12. roku N

Opatrenie	Typ výzvy	Dátum vyhlásenia výzvy	Dátum uzávierky prijímania žiadostí o NFP	Alokácia FP na výzvu (NFP) v tis. €		
				Spolu	Z toho	
					ŠF/KF	ŠR
Spolu za prioritu						

Zdroj: RO

Tabuľku č. 20 vyplňte za sledované obdobie.

Tabuľka č. 21: Sledovanie vývoja implementácie prioritne osi k 31. 12. roku N

Opatrenie	Prijaté ŽoNFP	Zamietnuté ŽoNFP	Schválené ŽoNFP	Zazmluvnené projekty	Projekty v realizácii	Odstúpené od zmluvy	Ukončené projekty
Celkom							
Finančné vyčíslenie ŠF/KF a ŠR v €							
Opatrenie	Výška žiadaného príspevku	Výška neschváleného žiadaného príspevku	Výška schváleného príspevku	Výška zazmluvnených prostriedkov	Výška vrátených prostriedkov	Výška ukončených projektov ⁹	
Celkom							

Zdroj: ITMS

Tabuľku č. 21 vyplňte kumulatívne od začiatku programového obdobia podľa postupu uvedeného v prílohe č. 3 tohto metodického pokynu, pričom položku „Programová štruktúra“ rozbaľte až na úroveň opatrenia.

⁹ Objem čerpaných prostriedkov

Zanalyzujte údaje v tabuľkách za sledované obdobie a kumulatívne od začiatku programového obdobia. Zároveň je nevyhnutné, aby bola zabezpečená požiadavka EK demonštrovať vplyv presadzovania rovnosti príležitostí medzi mužmi a ženami, tam kde je to vhodné.

S cieľom úplnosti monitorovania operačného programu popíšte stav implementácie národných projektov (ak relevantné) do nasledujúcej tabuľky.

Tabuľka č. 22: Stav implementácie národného projektu k 31. 12. roku N

Názov projektu:	
Východisko z národnej/regionálnej politiky: ¹⁰	
Cieľ projektu:	
Prijímateľ:	
Obdobie realizácie projektu:	
Stav implementácie za sledované obdobie:	
Stav implementácie od začiatku realizácie projektu:	
Rozpočet v €:	
Finančná realizácia/čerpanie v € za sledované obdobie:	
Finančná realizácia/čerpanie v € kumulatívne od začiatku programového obdobia	
Plnenie ukazovateľov za sledované obdobia:	
Plnenie ukazovateľov kumulatívne od začiatku programového obdobia	

Zdroj: RO

Plnenie merateľných ukazovateľov

Tabuľka č. 23: Plnenie fyzických ukazovateľov k 31. 12. roku N

Ukazovatele		2007	2008	2009	2010	2011	2012	2013	2014	2015	Spolu
Ukazovateľ 1 (merná jednotka)	Dosiahnutý výsledok										
	Cieľ										
	Východisko										
Ukazovateľ 2 (merná jednotka)	Dosiahnutý výsledok										
	Cieľ										
	Východisko										

Uveďte informácie o fyzickom pokroku prioritnej osi pre každý ukazovateľ za rok N, predchádzajúce vykazované roky. Pri vyplňaní pozri poznámku č. 1 v časti všeobecné poznámky. Zanalyzujte plnenie definovaných ukazovateľov.

¹⁰ Podľa definície národného projektu v systéme riadenia štrukturálnych fondov a Kohézneho fondu na programové obdobie 2007 - 2013

Taktiež uveďte analýzu dosiahnutých výsledkov, hodnotenú na základe fyzických ukazovateľov, vrátane kvalitatívnej analýzy pokroku dosiahnutého v súvislosti s cieľmi vytýčenými na začiatku. Dôležitou časťou kvalitatívnej analýzy, na ktorú kladie veľký dôraz EK, je demonštrovanie vplyvov presadzovania rovnosti príležitostí medzi mužmi a ženami (podľa vhodnosti).

Ak je to možné, všetky ukazovatele musia byť rozpísané podľa pohlavia. Ak údaje ešte nie sú dostupné, uvedú sa informácie o tom, kedy sa stanú dostupnými a kedy ich riadiaci orgán poskytne EK.

V záverečnej správe uveďte zoznam neukončených projektov a časový harmonogram ich dokončenia.

3.1.1.2. Finančná implementácia prioritnej osi (vypracuje RO, CO)

Táto časť popisuje finančné čerpanie prioritnej osi za sledované obdobie (roka N), kumulatívne od začiatku programového obdobia a ďalšie údaje o finančnej implementácii prioritnej osi.

Tabuľka č. 24: Čerpanie prostriedkov prioritnej osi k 31. 12. roku N

	Závazok 2007-2013 za EÚ zdroje	Čerpanie prostriedkov v roku N (EU zdroje) v €		Čerpanie prostriedkov kumulatívne (EU zdroje) v €	
		Celkom	% zo záväzku 2007 - 2013	Celkom	% zo záväzku 2007 - 2013
Prioritná os 1					
Opatrenie 1.1					
Opatrenie 1.2					
Opatrenie...					

Zdroj: CO

V tejto časti uveďte analýzu dosiahnutých výsledkov hodnotenú na základe finančných ukazovateľov, vrátane kvalitatívnej analýzy pokroku dosiahnutého v súvislosti s cieľmi vytýčenými na začiatku. Zanalyzujte fyzický pokrok vo vzťahu k vynaloženým finančným prostriedkom. (vypracuje RO)

Krížové financovanie (článok 34 ods. 2 nariadenia (ES) č. 1083/2006)

V prípade, že v prioritnej osi bolo využité krížové financovanie, uveďte %-tuálne vyjadrenie a počet projektov, využívajúcich túto možnosť. Zároveň uveďte vybrané projekty ako príklady dobrej praxe využívajúce krížové financovanie. (vypracuje RO)

3.1.1.3. Špecifiká pre programy ESF (vypracuje RO)

Pre programy ESF musí výročná a záverečná správa v tejto časti obsahovať informácie požadované v článku 10 nariadenia (ES) č. 1081/2006:

Syntézu vykonávania:

- uplatňovania rodového hľadiska, ako aj akýchkoľvek osobitných akcií z hľadiska rodovej rovnosti;
- akcií na zvýšenie účasti migrantov na zamestnanosti, a tým na posilnenie ich sociálnej integrácie;
- akcií na posilnenie integrácie pri zamestnávaní menšín, a tým na zlepšenie ich sociálnej inklúzie;
- akcií na posilnenie integrácie pri zamestnávaní a sociálnej inklúzii iných znevýhodnených skupín vrátane osôb so zdravotným postihnutím;
- inovačných činností vrátane prezentácie tém, ich výsledkov a ich rozšírenia a plného uplatňovania;
- nadnárodných a/alebo medziregionálnych akcií.

Popíšte v prípade relevantnosti k prioritnej osi.

Pomoc podľa cieľových skupín a rovnosť príležitostíTabuľka č. 25: Sledovanie cieľových skupín prioritnej osi¹¹

a) Počet účastníkov za rok					
Noví účastníci		Odchádzajúci účastníci		Ľudia, ktorí sa operačného programu zúčastnili v minulom roku	
b) Rozdelenie účastníkov podľa pohlavia			c) Rozdelenie účastníkov podľa veku		
Počet mužov		Počet žien	Počet osôb vo veku 15 - 24	Počet osôb vo veku 55 - 64	
d) Rozdelenie účastníkov podľa postavenia na trhu práce					
Počet zamestnaných vrátane samostatne zárobkovo činných osôb	Počet samostatne zárobkovo činných osôb	Počet nezamestnaných vrátane dlhodobo nezamestnaných	Počet dlhodobo nezamestnaných	Počet neaktívnych osôb ¹²	Neaktívne osoby – študujúci ¹³
e) Rozdelenie účastníkov podľa dosiahnutého vzdelania					
Základné alebo nižšie stredné vzdelanie (ISCED 1 a 2)	Vyššie stredné vzdelanie (ISCED 3)		Pomaturitné neuniverzitné vzdelanie (ISCED 4)	Univerzitné vzdelanie (ISCED 5 a 6)	
f) Rozdelenie účastníkov podľa skupín zraniteľnosti v súlade s vnútroštátnymi predpismi					
Menšiny		Migranti	Zdravotne postihnutí	Iné znevýhodnené osoby	

Zdroj: ITMS

Tabuľku č. 25 vyplňte pre programy ESF.
Údaje v tabuľke vyplňte za sledované obdobie.

3.1.2. Závažné problémy, ktoré sa vyskytli, a opatrenia prijaté na ich prekonanie (vypracuje RO)

Uvedte informácie o všetkých závažných problémoch, ktoré sa vyskytli pri realizácii prioritnej osi v sledovanom období, vrátane zhrnutia závažných problémov zistených v rámci postupu v článku 62 ods. 1 písm. d) bode i) nariadenia (ES) č. 1083/2006, ak je to vhodné, ako aj všetky opatrenia, ktoré riadiaci orgán alebo monitorovací výbor prijal na riešenie problémov.

Vyplňte tabuľku týkajúcu sa závažných problémov, ktoré sa vyskytli pri implementácii, zároveň uvedte prijaté opatrenia, ako aj odpočet opatrení (v akej miere viedli prijaté opatrenia k odstráneniu identifikovaných problémov), vrátane časového harmonogramu a termínov plnenia.

Tabuľka č. 26: Sledovanie odpočtu prijatých opatrení pre definované problémy

Identifikované problémy	Prijaté opatrenia	Odpočet prijatých opatrení

¹¹ Tabuľka prezentuje údaje definované vykonávacím nariadením 1828/2006, príloha XXIII. Tabuľka sa vyplní podľa popisu v dokumente EK 'Clarification and simplification of data collection requirement on participants in ESF programmes and transmission to the Commission in accordance with the implementing regulation for Council Regulation 1083/2006 and its Annex XXIII'.

¹² Celkový počet neaktívnych osôb, vrátane študujúcich, účastníkov odbornej prípravy, alebo dôchodcov, osôb, ktoré zanechali podnikanie, osôb s trvalým zdravotným postihnutím, osôb trvale v domácnosti, alebo iných.

¹³ Počet neaktívnych osôb – študujúcich, alebo účastníkov odbornej prípravy.

3.2. Prioritná os 2

V tejto časti uveďte údaje v rovnakej formálnej a obsahovej štruktúre ako v časti 3.1.

3.3. Prioritná os 3

V tejto časti uveďte údaje v rovnakej formálnej a obsahovej štruktúre ako v časti 3.1.

4. HORIZONTÁLNE PRIORITY

4.1. Horizontálna priorita Informačná spoločnosť

(vypracuje RO)

Tabuľka č. 27: Plnenie fyzických ukazovateľov k 31. 12. roku N

Ukazovatele		2007	2008	2009	2010	2011	2012	2013	2014	2015	Spolu
Ukazovateľ 1 (merná jednotka)	Dosiahnutý výsledok										
	Cieľ										
	Východisko										
Ukazovateľ 2 (merná jednotka)	Dosiahnutý výsledok										
	Cieľ										
	Východisko										

V tabuľke uveďte plnenie aktualizovaných ukazovateľov NSRR (príloha č. 13, schválená NMV pre NSRR dňa 30. 11. 2009). Pri vyplňaní tabuľky pozri poznámku č. 1 v časti všeobecné poznámky.

V nasledujúcej tabuľke vyplňte stav zazmluvnených projektov s príspevkom k horizontálnej priority podľa NUTS III k 31. 12. roku N

Tabuľka č. 28: Stav zazmluvnenia podľa NUTS III k 31. 12. roku N

Územie NUTS III	Počet zazmluvnených projektov celkovo	Celková výška zazmluvnených prostriedkov v € (EU zdroje)	Počet zazmluvnených projektov s príspevkom HP IS	Výška zazmluvnených prostriedkov v € s príspevkom HP IS (EU zdroje)	% zazmluvnenia k HP IS z celkového objemu zazmluvnených prostriedkov
A	B	$\sum C=D$ v tabuľke č. 7+B v tabuľke č. 8	D	E	F=E/C
Bratislavský					
Trnavský					
Trenčiansky					
Nitriansky					
Žilinský					
Banskobystrický					
Prešovský					
Košický					
Národný projekt					
Nadregionálny projekt					
Spolu					

Zdroj: ITMS

Tabuľku č. 28 vyplňte kumulatívne od začiatku programového obdobia.

Zároveň popíšte príspevok prioritných osí programu k napĺňaniu špecifických a čiastkových cieľov horizontálnej priority a to podľa relevantnosti prioritných osí k cieľom horizontálnej priority, ktorá je uvedená v Systéme koordinácie implementácie horizontálnej priority Informačná spoločnosť. Taktiež uveďte príspevok OP k napĺňaniu hlavných cieľov horizontálnej priority uvedených v kapitole 4.3.5. NSRR. Zhodnoťte implementáciu horizontálnej priority za sledované obdobie ako aj kumulatívne od začiatku programového obdobia.

Zároveň popíšte problémy spojené s implementáciou tejto horizontálnej priority.

4.2. Horizontálna priorita Marginalizované rómske komunity

Tabuľka č. 29: Plnenie fyzických ukazovateľov k 31. 12. roku N

Ukazovatele		2007	2008	2009	2010	2011	2012	2013	2014	2015	Spolu
Ukazovateľ 1 (merná jednotka)	Dosiahnutý výsledok										
	Cieľ										
	Východisko										
Ukazovateľ 2 (merná jednotka)	Dosiahnutý výsledok										
	Cieľ										
	Východisko										

V tabuľke uveďte plnenie aktualizovaných ukazovateľov NSRR (príloha č. 13, schválená NMV pre NSRR dňa 30. 11. 2009). Pri vypĺňaní tabuľky pozri poznámku č. 1 v časti všeobecné poznámky.

Tabuľka č. 30: Stav zazmluvnenia podľa NUTS III k 31. 12. roku N

Územie NUTS III	Počet zazmluvnených projektov celkovo	Celková výška zazmluvnených prostriedkov v € (EU zdroje)	Počet zazmluvnených projektov s príspevkom HP MRK	Výška zazmluvnených prostriedkov v € s príspevkom HP IS (EU zdroje)	% zazmluvnenia k HP MRK z celkového objemu zazmluvnených prostriedkov
A	B	$\Sigma C=D$ v tabuľke č. 7+B v tabuľke č. 8	D	E	F=E/C
Bratislavský					
Trnavský					
Trenčiansky					
Nitriansky					
Žilinský					
Banskobystrický					
Prešovský					
Košický					
Národný projekt					
Nadregionálny projekt					
Spolu					

Zdroj: ITMS

Tabuľku č. 30 vyplňte kumulatívne od začiatku programového obdobia.

Zároveň popíšte príspevok prioritných osí programu k napĺňaniu špecifických a čiastkových cieľov horizontálnej priority a to podľa relevantnosti prioritných osí k cieľom horizontálnej priority, ktorá je uvedená v Systéme koordinácie implementácie horizontálnej priority Marginalizované rómske komunity. Taktiež uveďte príspevok operačného programu k napĺňaniu hlavných cieľov horizontálnej priority uvedených v kapitole 4.3.5. NSRR. Zhodnoťte implementáciu horizontálnej priority za sledované obdobie ako aj kumulatívne od začiatku programového obdobia.

Zároveň popíšte problémy spojené s implementáciou tejto horizontálnej priority.

4.3. Horizontálna priorita Rovnosť príležitostí

Tabuľka č. 31: Plnenie fyzických ukazovateľov k 31. 12. roku N

Ukazovatele		2007	2008	2009	2010	2011	2012	2013	2014	2015	Spolu
Ukazovateľ 1 (merná jednotka)	Dosiahnutý výsledok										
	Cieľ										
	Východisko										
Ukazovateľ 2 (merná jednotka)	Dosiahnutý výsledok										
	Cieľ										
	Východisko										

V tabuľke uveďte plnenie aktualizovaných ukazovateľov NSRR (príloha č. 13, schválená NMV pre NSRR dňa 30. 11. 2009). Pri vypĺňaní tabuľky pozri poznámku č. 1 v časti všeobecné poznámky.

Tabuľka č. 32: Stav zazmluvnenia podľa NUTS III k 31. 12. roku N

Územie NUTS III	Počet zazmluvnených projektov celkovo	Celková výška zazmluvnených prostriedkov v € (EU zdroje)	Počet zazmluvnených projektov s príspevkom HP RP	Výška zazmluvnených prostriedkov v € s príspevkom HP IS (EU zdroje)	% zazmluvnenia k HP RP z celkového objemu zazmluvnených prostriedkov
A	B	$\Sigma C=D$ v tabuľke č. 7+B v tabuľke č. 8	D	E	F=E/C
Bratislavský					
Trnavský					
Trenčiansky					
Nitriansky					
Žilinský					
Banskobystrický					
Prešovský					
Košický					
Národný projekt					
Nadregionálny projekt					
Spolu					

Zdroj: ITMS

Tabuľku č. 32 vyplňte kumulatívne od začiatku programového obdobia.

Zároveň popíšte príspevok prioritných osí programu k napĺňaniu špecifických a čiastkových cieľov horizontálnej priority a to podľa relevantnosti prioritných osí k cieľom horizontálnej priority, ktorá je uvedená v Systéme koordinácie implementácie horizontálnej priority Rovnosť príležitostí. Taktiež uveďte príspevok operačného programu k napĺňaniu hlavných cieľov horizontálnej priority uvedených v kapitole 4.3.5. NSRR. Zhodnoťte implementáciu horizontálnej priority za sledované obdobie ako aj kumulatívne od začiatku programového obdobia.

Zároveň popíšte problémy spojené s implementáciou tejto horizontálnej priority.

4.4 Horizontálna priorita Trvalo udržateľný rozvoj

Tabuľka č. 33: Plnenie fyzických ukazovateľov k 31. 12. roku N

Ukazovatele		2007	2008	2009	2010	2011	2012	2013	2014	2015	Spolu
Ukazovateľ 1 (merná jednotka)	Dosiahnutý výsledok										
	Cieľ										
	Východisko										
Ukazovateľ 2	Dosiahnutý										

(merná jednotka)	výsledok										
	Cieľ										
	Východisko										

V tabuľke uveďte plnenie aktualizovaných ukazovateľov NSRR (príloha č. 13, schválená NMV pre NSRR dňa 30. 11. 2009). Pri vypĺňaní tabuľky pozri poznámku č. 1 v časti všeobecné poznámky.

Tabuľka č. 34: Stav zazmluvnenia podľa NUTS III k 31. 12. roku N

Územie NUTS III	Počet zazmluvnených projektov celkovo	Celková výška zazmluvnených prostriedkov v € (EU zdroje)	Počet zazmluvnených projektov s príspevkom HP TUR	Výška zazmluvnených prostriedkov v € s príspevkom HP IS (EU zdroje)	% zazmluvnenia k HP TUR z celkového objemu zazmluvnených prostriedkov
A	B	$\sum C=D$ v tabuľke č. 7+B v tabuľke č. 8	D	E	F=E/C
Bratislavský					
Trnavský					
Trenčiansky					
Nitriansky					
Žilinský					
Banskobystrický					
Prešovský					
Košický					
Národný projekt					
Nadregionálny projekt					
Spolu					

Zdroj: ITMS

Tabuľku č. 34 vyplňte kumulatívne od začiatku programového obdobia.

Zároveň popíšte príspevok prioritných osí programu k napĺňaniu špecifických a čiastkových cieľov horizontálnej priority a to podľa relevantnosti prioritných osí k cieľom horizontálnej priority, ktorá je uvedená v Systéme koordinácie implementácie horizontálnej priority Trvalo udržateľný rozvoj. Taktiež uveďte príspevok operačného programu k napĺňaniu hlavných cieľov horizontálnej priority uvedených v kapitole 4.3.5. NSRR. Zhodnoťte implementáciu horizontálnej priority za sledované obdobie ako aj kumulatívne od začiatku programového obdobia.

Zároveň popíšte problémy spojené s implementáciou tejto horizontálnej priority.

5. PROGRAMY ESF: KOHERENCIA A KONCENTRÁCIA

(vypracuje RO)

Pre programy ESF popíšte, ako sú činnosti, ktoré podporuje ESF, konzistentné s činnosťami uskutočňovanými pri realizácii európskej stratégie zamestnanosti v rámci národných reformných programov a národných akčných plánov pre sociálnu inklúziu, a ako k týmto činnosťam prispievajú. Popíšte, ako činnosti ESF prispievajú k realizácii odporúčaní Spoločenstva pre zamestnanosť a cieľov Spoločenstva súvisiacich so zamestnanosťou v oblasti sociálnej inklúzie, vzdelávania a odbornej prípravy [článok 4 ods. 1 nariadenia (ES) č. 1081/2006].

6. PROGRAMY EFRR/KF: VEĽKÉ PROJEKTY (AK SÚ RELEVANTNÉ)

(vypracuje RO)

Táto časť obsahuje pokrok v realizácii veľkých projektov, pokrok vo financovaní veľkých projektov a každú zmenu v indikatívnom zozname veľkých projektov v OP. Okrem týchto údajov pre celkový prehľad pre každý projekt v realizácii je definovaná nasledovná tabuľka:

Tabuľka č. 35: Stav implementácie veľkého projektu

Názov projektu:	
Prijímateľ:	
Stav implementácie:	Popíšte v nadväznosti na bod D.1, prílohy XXI a XXII – časový harmonogram projektu.
Rozpočet v €:	
Finančná realizácia/čerpanie v €:	Popíšte kumulatívne na základe informácií uvedených v bode H.2.2. príloh XXI a XXII – zdroje financovania
Plnenie ukazovateľov:	

Zdroj: RO

Pri ukončených projektoch:

Uveďte zoznam ukončených projektov, dátum ich ukončenia, zoznam celkových konečných investičných nákladov podľa predlohy uvedenej v bode H.2.2. prílohy XXI a XXII nariadenia 846/2009 a hlavných ukazovateľov výstupov a výsledkov vrátane, ak je to relevantné, základných ukazovateľov stanovených v rozhodnutí Komisie o veľkom projekte.

Uveďte závažné problémy, ktoré sa vyskytli pri implementácii projektu, opatrenia prijaté na odstránenie a ich počet.

Záverom popíšte zmeny v indikatívnom zozname hlavných projektov v OP.

7. TECHNICKÁ POMOC

(vypracuje RO)

Vyplňte nasledovnú tabuľku a popíšte využitie technickej pomoci.

Tabuľka č. 36: Prehľad využitia prostriedkov technickej pomoci podľa prioritných činností k 31. 12. roku N

Prioritné činnosti	Zazmluvnená suma (EÚ zdroje)		
	v €	ako % z alokácie na TP programu	ako % z celkovej zazmluvnenej sumy na TP programu
Školenia, monitorovacie, pracovné a koordinačné skupiny, výbory a komisie			
Hodnotenie a štúdie			
Informovanie a publicita			
Mzdy			
Prevádzkové činnosti a cestovné náhrady			
Technické vybavenie (hardvér, softvér, nábytok, autá a pod.)			
Ostatné (uveďte aké)			
Spolu			

Zdroj: ITMS

Tabuľku č 36 vyplňte kumulatívne od začiatku programového obdobia. Bližšie informácie k vyplňaniu tejto tabuľky sú uvedené v prílohe č. 8 tohto pokynu.

8. INFORMOVANOSŤ A PUBLICITA

(vypracuje RO)

V tejto časti popíšte iniciatívy podniknuté na zabezpečenie informovanosti o OP, príklady osvedčených postupov a vyzdvihovania významných udalostí. Táto časť musí obsahovať aj informácie o publikovaní zoznamu prijímateľov, názvy projektov, sumy nenávratných finančných príspevkov a internetovú stránku, kde je možné tieto informácie nájsť. Je potrebné dodržať článok 4, par. 2b a článok 7, § 2d vykonávacieho nariadenia 1828/2006.

Aktivity v oblasti publicity sú zamerané najmä na:

- ❖ potenciálnych prijímateľov, ako sú napr. ekonomickí a sociálni partneri, mimovládne organizácie, orgány presadzujúce rovnosť medzi mužmi a ženami, aby ich informovali o možnostiach ponúkaných programov;
- ❖ širokú verejnosť s cieľom upriamiť jej pozornosť na úlohy, ktoré plní EÚ v rámci poskytovania pomoci a k jej výsledkom. Mal by byť zahrnutý pokrok dosiahnutý v implementácii komunikačného plánu, s odkazom na opatrenia a jeho dopad.

V súlade s článkom 4.2.c. nariadenia ES 1828/2006 popíšte úpravy v komunikačnom pláne OP.

Plnenie ukazovateľov doplňte do nasledujúcej tabuľky.

Pri vypĺňaní pozri poznámku č. 1 v časti všeobecné poznámky.

Tabuľka č. 37: Plnenie fyzických ukazovateľov k 31. 12. roku N

Ukazovatele		2007	2008	2009	2010	2011	2012	2013	2014	2015	Spolu
Ukazovateľ 1 (merná jednotka)	Dosiahnutý výsledok										
	Cieľ										
	Východisko										
Ukazovateľ 2 (merná jednotka)	Dosiahnutý výsledok										
	Cieľ										
	Východisko										

VŠEOBECNÉ POZNÁMKY

1) Nasledujúci text platí pre tabuľky k ukazovateľom:

V kolónke „**Dosiahnutý výsledok**“ v prípade, že nebol dosiahnutý žiadny výsledok, uveďte „0“. Pre roky N+1 až N+M uveďte „N/A“. Pri dosiahnutých výsledkoch sa uvádzajú kumulatívne hodnoty. Výsledky dosiahnuté v predchádzajúcich rokoch je potrebné aktualizovať v ďalších výročných správach, ak sú k dispozícii presnejšie údaje.

V prípade, že nebol dosiahnutý žiadny výsledok, uveďte v stĺpci „Spolu“ hodnotu „0“, inak sa uvádza kumulatívna hodnota.

V kolónke „**Ciel**“ uveďte všade N/A okrem tých rokov, pri ktorých bola v operačnom programe stanovená cieľová hodnota.

V kolónke „**Východisko**“ musí byť uvedená východisková hodnota, resp. "0" pre rok 2007. Pre roky N+1 až n+m uveďte „N/A“.

Tabuľka obsahuje údaje za sledované obdobie aj za predchádzajúce roky.

Vzorová tabuľka uvedená vo vykonávacom nariadení nesmie byť upravovaná. Ukazovatele uvedené vo výročnej správe musia byť v súlade s ukazovateľmi uvedenými v schválenom operačnom programe, resp. s upravenými ukazovateľmi schválenými monitorovacím výborom a odobrené EK. Zároveň musí byť zabezpečený súlad s SFC 2007. Tabuľka týkajúca sa ukazovateľov musí byť, tam kde bolo definovaná, vyplnená podľa rozdelenia na muži/ženy.

V prípade, že údaje v čase vypracovania správy nie sú k dispozícii je potrebné uviesť informácie, kedy budú k dispozícii a kedy budú predložené riadiacim orgánom EK.

2) Nasledujúci text platí pre vyplňanie tabuliek administratívnych kapacít (časť 2.9):

Pre zaradenie zamestnancov do jednotlivých kategórií postupujte podľa nižšie uvedených pozícií. V prípade, že počet zamestnancov je nižší ako počet vykonávaných činností pridelenie počtu zamestnancov k jednotlivým činnostiam je na rozhodnutí príslušného riadiaceho pracovníka. V prípade platobnej jednotky vyplňte iba počet riadiacich pracovníkov, asistentov a referentov bez ďalšej špecifikácie.

manažér programovania

- zamestnanec zabezpečujúci prípravu a aktualizáciu programových dokumentov ako operačný program, programový manuál, príručka pre žiadateľa, interný manuál procedúr, usmernenia, vykonávanie koordinačnej činnosti medzi partnermi zapojenými do implementácie programu, administráciu splnomocnenia SO/RO na plnenie úloh RO, usmerňovanie a dohľad nad výkonom delegovaných úloh, vytváranie vhodného systému implementácie programu, administratívne a organizačné zabezpečenie procesov súvisiacich so vzdelávaním zamestnancov RO, SO/RO.

manažér monitorovania a hodnotenia

- zamestnanec zabezpečujúci procesy súvisiace s monitorovaním vykonávania OP, vypracovaním a schválením výročnej, priebežnej alebo záverečnej správy o vykonávaní OP, činnosti spojené so zasadnutím MV, činnosti spojené s monitorovaním OP v systéme ITMS, zamestnanec zabezpečujúci procesy súvisiace s hodnotením OP, prípravou a realizáciou plánu hodnotení.

manažér informovanosti a publicity

- zamestnanec zabezpečujúci informovanie o možnostiach a priebehu využitia finančných prostriedkov zo ŠF a KF, vypracovanie, realizáciu, monitorovanie a hodnotenie komunikačného plánu, prípravu a aktualizáciu informácií zverejnených na internetových portáloch, monitorovanie komunikačných aktivít.

manažér kontroly

- zamestnanec zabezpečujúci overovanie procesov verejného obstarávania, administratívne overovanie ŽOP, overovanie na mieste ŽOP, overovanie ŽOP technickej pomoci, overovanie dodržiavania a súladu realizácie projektov s legislatívou SR a ES, odhaľovanie nezrovnalostí.

manažér ITMS

- zamestnanec zodpovedný za inicializačné nastavenia systému na úrovni príslušného OP, spravujúci priradenia užívateľských rolí užívateľov v rámci svojho rezortu.

finančný manažér

- zamestnanec zabezpečujúci prijímanie žiadostí o platbu od prijímateľov v rámci OP, vypracovanie žiadostí o vrátení finančných prostriedkov, zaregistrovanie, odoslanie prijímateľovi, PJ a CO, vypracovanie správy o zistení nezrovnalosti, prijatie oznámenia o vysporiadaní finančných vzťahov, vypracovanie a predkladanie odhadov čerpania očakávaných výdavkov, vypracovanie a

predkladanie finančných plánov čerpania finančných prostriedkov, vypracovanie pravidelných prehľadov o stave zazmluvnenia a čerpania pomoci.

projektový manažér

- zamestnanec zabezpečujúci procesy súvisiace s príjmom, registráciou, kontrolou formálnej správnosti ŽoNFP, podklady a výstupy pre odborné hodnotenie a výber ŽoNFP, procesy súvisiace s prijatím a posúdením Akceptačného listu, prípravou návrhov zmlúv medzi žiadateľom a RO, zabezpečuje podpísanie zmluvy o NFP s prijímateľom v rámci implementácie projektov, prijatím a posúdením monitorovacej správy projektu, zabezpečujúci komunikáciu so žiadateľom/prijímateľom v rámci implementácie projektov.

manažér pre technickú pomoc

- zamestnanec zodpovedný za vypracovanie žiadostí o NFP v rámci technickej pomoci, zodpovedá za realizáciu projektov TP, vrátane vypracovania žiadosti o platbu a pod.

3) Nasledujúci text poskytuje informácie o zasielaní výročných správ cez SFC

Členské štáty predkladajú výročné správy o vykonávaní operačného programu EK prostredníctvom elektronického systému SFC2007 v súlade s článkom 40, 2, f Nariadenia Komisie (ES) č. 1828/2006 z 08. decembra 2006, ktorý ustanovuje, že počítačový systém na výmenu údajov v zmysle článku 39 uvedeného nariadenia, obsahuje okrem iného aj „vykonávacie správy v súlade s prílohou XVIII, vrátane údajov týkajúcich sa kategorizácie podľa vzoru v časti C prílohy II a v súlade s tabuľkami ustanovenými v časti A prílohy II“.

Vzhľadom na skúsenosti s celkovým preťažením systému SFC2007 v období pár dní pred uplynutím lehoty na predloženie výročných správ (preťaženie systému z dôvodu veľkého objemu zasielaných dát/dokumentov všetkými členskými štátmi), odporúča CKO riadiacim orgánom začať proces vytvárania výročnej správy v SFC s dostatočným časovým predstihom. CKO nenesie zodpovednosť za nedodržanie termínu riadiacim orgánom zaslania výročnej správy na EK.

Výročná a záverečná správa sa v SFC vytvárajú v module „monitorovanie“, v časti „EFRR/KF, ESF, EFF Annual/Final Implementation Report“). Pred vytvorením výročnej správy je potrebné, aby bol pre daný OP v SFC vytvorený a odoslaný na EK súbor ukazovateľov.

S cieľom zjednodušiť členským krajinám proces predkladania výročných správ cez SFC, vypracovala EK nasledovné 2 metodické usmernenia:

1. metodické usmernenie pre vytvorenie výročnej správy („How to create the Annual/Final implementation Report for ERFD/CF, ESF EFF“) dostupné na:

http://ec.europa.eu/employment_social/sfc2007/sfc2007_help/documents/sfc2007_ms_howto_create_sfcf_air.pdf;

2. metodické usmernenie pre vytvorenie ukazovateľov („How to create the Indicators for ERDF/CF and ESF“) dostupné na:

http://ec.europa.eu/employment_social/sfc2007/sfc2007_help/documents/sfc2007_ms_howto_create_sfcf_indicators.pdf.

- 4) Zoznam nedokončených opatrení a časový harmonogram ich dokončenia sa uvádza v záverečnej správe.

PRÍLOHY

Príloha č. 1: Skratky použité v texte

Príloha č. 2: Prehľad vyhlásených výziev k 31. 12. roku N spolu s prehľadom o projektoch

Príloha č. 3: Postup pre vyplnenie tabuľky č. 2 Sledovanie vývoja implementácie a prílohy č. 2 Prehľad vyhlásených výziev k 31. 12. roku N spolu s prehľadom o projektoch

Príloha č. 4: Platby prijaté z EK

Príloha č. 5: Súhrnné členenie prideleného príspevku Spoločenstva podľa kategórie vo výročnej a záverečnej správe o implementácii

Príloha č. 6: Priebežné žiadosti o platbu predložené EK

Príloha č. 7: Stav implementácie – prehľad čerpania ŠF a KF v porovnaní so záväzkami

Príloha č. 8: Postup pre vyplnenie tabuľky č. 36 Prehľad využitia prostriedkov technickej pomoci podľa prioritných činností

Príloha č. 1: Skratky použité v texte

CO	Certifikačný orgán
DPH	Daň z pridanej hodnoty
EFF	Európsky rybársky fond
EFRR	Európsky fond regionálneho rozvoja
EIB	Európska investičná banka
EK	Európska komisia
EKRK	Ekonomická klasifikácia rozpočtovej klasifikácie
EPFRV	Európsky poľnohospodársky fond pre rozvoj vidieka
ES	Európske spoločenstvo
ESF	Európsky sociálny fond
EÚ	Európska únia
ISCED	Európske hodnotenie vzdelania
ITMS	IT monitorovací systém
KF	Kohézny fond
MF SR	Ministerstvo financií SR
MV	Monitorovací výbor
NFP	Nenávratný finančný príspevok
NMV	Národný monitorovací výbor
NSRR	Národný strategický referenčný rámec
NUTS	Nomenklatúra územných štatistických jednotiek
OP	Operačný program
PJ	Platobná jednotka
RO	Riadiaci orgán
SEA	Strategické hodnotenie životného prostredia
ŠF	Štrukturálne fondy
SFC	Systém pre riadenie fondov EÚ
SO/RO	Sprostredkovateľský orgán pod riadiacim orgánom
ŠR	Štátny rozpočet
TP	Technická pomoc
VS	Výročná správa
ŽoNFP	Žiadosti o nenávratný finančný príspevok
ŽOP	Žiadosť o platbu

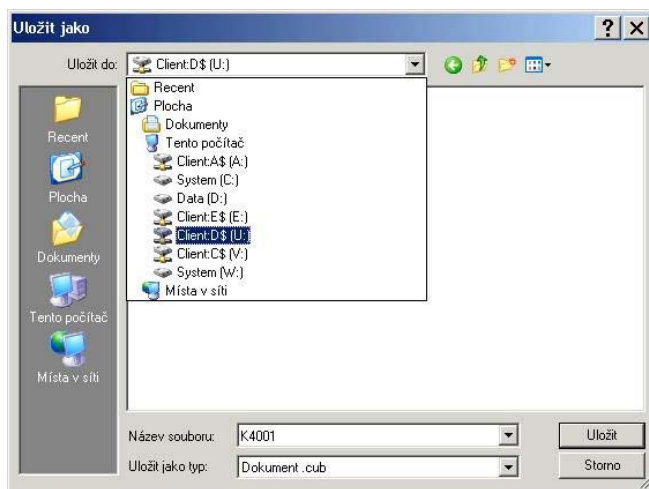
Príloha č. 3: Postup pre vyplnenie tabuľky č. 2 Sledovanie vývoja implementácie programu a prílohy č. 2 Prehľad vyhlásených výziev k 31. 12. roku N spolu s prehľadom o projektoch

Pre získanie potrebných údajov o hodnotách zazmluvnenia pre jednotlivé oprávnené výdavky je možné použiť OLAP kocku. S vybranou kockou je možné pracovať priamo v ITMS alebo je možné kocku uložiť na lokálny disk počítača a pracovať s ňou offline v programe MS Excel. Nakoľko sú jednotlivé kocky generované pravidelne v ITMS nastavených intervaloch, odporúčame kocku, ktorá obsahuje aktuálne údaje k 31. 12. roku N uložiť na lokálny disk a pracovať s ňou v režime offline. Rozdiel medzi prácou priamo v ITMS a prácou offline v MS Excel je popísaný v prílohe č. 8 Postup pre vyplnenie tabuľky č. 36.

! Odporúčame pracovať s OLAP kockou v režime offline. !

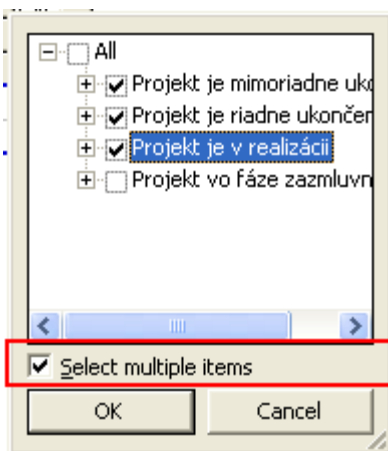
Práca s OLAP kockou v režime offline

! Uloženie OLAP kocky K7012, K7013 s aktuálnymi údajmi k 31. 12. roku N je potrebné vyžiadať od rezortného administrátora ITMS. !



! Upozorňujeme, že pri ukladaní OLAP kocky na lokálny disk má lokálny disk v označení znak „\$“. Bez znaku „\$“ sú označené disky na serveroch v Datacentre. !

Pre získanie údajov potrebných pre vyplnenie tabuľky č. 2 bude potrebné stiahnuť OLAP kocky K7012, K7013



Pre označovanie položiek v rámci filtrov je potrebné mať zaškrtnuté pole „Select multiple items“ (Vybrať viacero položiek).

1. Vyplnenie stĺpcov „Prijaté ŽoNFP“ a „Výška žiadaného príspevku (NFP)“

1. Použite kocku K7012. Zo zoznamu polí kontingenčnej tabuľky presuňte do poľa filtrov položku „Stav ŽoNFP“, do poľa riadkov presuňte položku „Programová štruktúra“ a položku „ŽoNFP“. V rámci rolovacého zoznamu pre položku „Programová štruktúra“ označte relevantný operačný program.

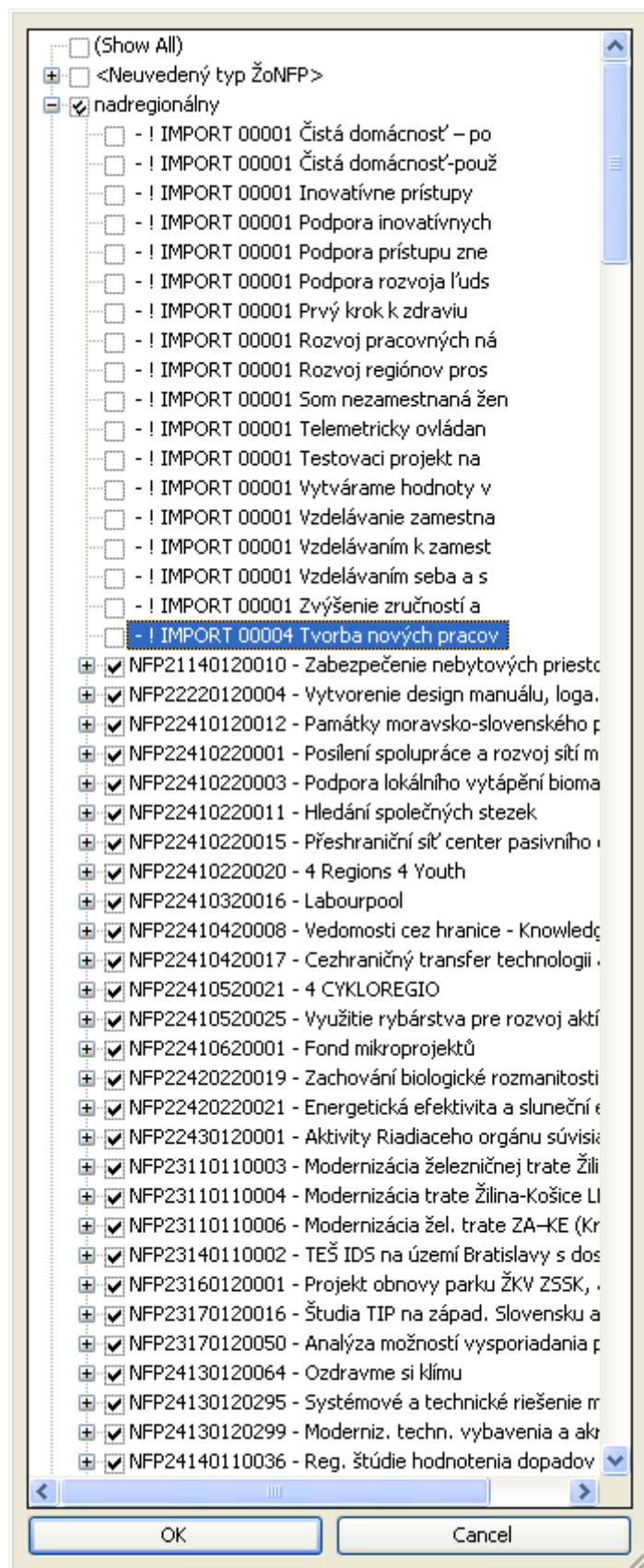
Stav ŽoNFP	Prioritná os	ŽoNFP
(Multiple Items)	Prioritná os 1 - Príprava, riadenie, monitorovanie,	NFP22210120001 - Zabezpečenie zasadnutí NMV pre NSRR
Operacný program	Prioritná os 2 Finančné riadenie, kontrola, au	NFP22210220001 - HP RP
Operacný program Technická pomoc		NFP22210220002 - Vypracovanie Národnej stratégie reg
		NFP22210220004 - HP MRK externé hodnotenie
		NFP22210320001 - Realizácia aktivít Komunikačného pl
		NFP22210320002 - Zahájenie informačných aktivít
		NFP22210320003 - ÚSVRK SR - Komunikačný plán HP MRK
		NFP22210320004 - Publicita a informovanosť pri zabez
		NFP22210320005 - Publicita a informovanosť - TUR
		NFP22210320006 - Skolenia pre žiadateľov ITMS
		NFP22210420001 - Zabezpečenie právnych služieb
		NFP22210420002 - Financovanie mzdových prostriedkov
		NFP22210420003 - Financovanie mzdových prostriedkov
		NFP22210420004 - Financovanie mzdových náštádov oprá
		Technické vybavenie CKO pre program
		Retundáciu plátov ÚV SR-HP MRK
		Mzdy zamestnancov SSRR do 2010
		Pracovné cesty SSRR 2008-2010
		Posilnenie administratívnych kapacít
		Retundácia mzdy zamestnanca KSK z O
		Projekt refundácie miezd
		Technická podpora plnenia úloh koor
		Technická podpora plnenia úloh koor
		Horizontálna priorita IS - vzdeláva
		Horizontálna priorita TUR - Vzdeláv
		Retundácia mzdy zamestnanca BBSK v
		Posilnenie administratívnych kapacít
		Zabezpečovanie vzdelávacích aktivít
		HP MRK Vzdelávanie, semináre, praco
		Retundácia miezd ÚV SR HP IS
		Retundácia miezd ÚV SR HP TUR
		ITMS pre programové obdobie 2007-20
		ITMS pre programové obdobie 2007-20
		projekt ITMS 2. časť
		Vytvorenie design manuálu, loga...
		Skolenia pracovníkov CO

2. V rámci filtra „Stav ŽoNFP“ zaškrtnite nasledovné položky:

- (All)
- <Neznámy názov žoNFP>
- HODNOTENIE
- NOVÁ
 - Importovaná
 - Na doplnenie
 - Na doplnenie - nie portál
 - Nová
- PREDKLADANIE
- SCHVAĽOVANIE
- ZAMIETNUTÁ
- ZAZMLUVNENIE
- ŽoNFP ZRUŠENÁ
 - Registrácia zrušená
 - Stiahnutá žiadateľom

OK Cancel

3. Zo stĺpca „ŽoNFP“ vynechajte nezaregistrované ŽoNFP, t.j. bez vygenerovaného kódu NFP.



4. Zo zoznamu polí kontingenčnej tabuľky presuňte do dátového poľa položku „Žiadané spolufinancovanie“

ŽoNFP	Total
NFP22210120001 - Zabezpečenie zasadnutí NMV pre NSRR	129456,28
107622,98	
inej stratégie reg	33000
inotenie	44000
nunikčného pl	2987452,7
ých aktivít	759717,87
ikačný plán HP MRK	34521,68
anosť pri zabez	3336
anosť - TUR	2520
lov ITMS	1185000
ých služieb	4345083,98
ých prostriedkov	424497,11
ých prostriedkov	269399,97
ých nákladov oprá	497908,78
CKO pre program	1161787,16
V SR-HP MRK	2030636,43
V SSRR do 2010	1327756,75
RR 2008-2010	663878,38
ktivných kapacít	66387,84
inestancia KSK z O	59914,81
iezd	70951,7
inenia úloh koor	25000
inenia úloh koor	5000

2. Vyplnenie stĺpcov „Zamietnuté ŽoNFP“ a „Výška neschváleného žiadaného príspevku (NFP)“

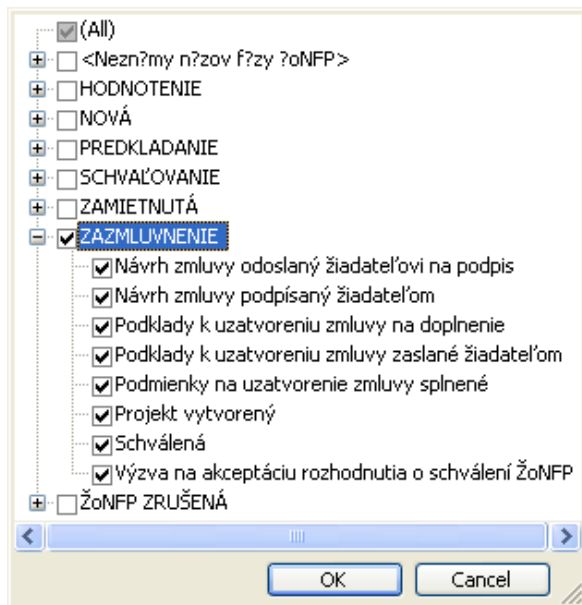
1. Postupujte podľa bodu 1 kapitoly 1 tejto prílohy
2. V rámci filtra „Stav ŽoNFP“ zaškrtnite nasledovné položky:

(All)
 <Neznámy názov žoNFP>
 HODNOTENIE
 NOVÁ
 PREDKLADANIE
 SCHVAĽOVANIE
 ZAMIETNUTÁ
 Podmienky na uzatvorenie zmluvy nesplnené
 Vyradená na odbornom hodnotení
 Zamietnutá
 Zamietnutá na kontrole oprávnenosti
 Zamietnutá na kontrole úplnosti
 Zmluva neuzatvorená
 ZAZMLUVNENIE
 ŽoNFP ZRUŠENÁ

3. Postupujte podľa bodu 4 kapitoly 1 tejto prílohy

3. Vyplnenie stĺpcov „Schválené ŽoNFP“ a „Výška schváleného príspevku (NFP)“

1. Postupujte podľa bodu 1 kapitoly 1 tejto prílohy
2. V rámci filtra „Stav ŽoNFP“ zaškrtnite nasledovné položky:



3. Zo zoznamu polí kontingenčnej tabuľky presuňte do dátového poľa položku „Schválené spolufinancovanie“

	A	B	C	D
1				
2	Stav ŽoNFP	ZAZMLUVNENIE		
3				
4	Schv. spolufinancovanie			
5	Operačný program	Prioritná os	ŽoNFP	Total
6	Operačný program Technická pomoc	Prioritná os 1- Príprava, riadenie, monitorovanie,	NFP22210120001 - Zabezpečenie zasadnutí NMV pre NSRR	129456,28
7				102622,98
8				44000
9				5974905,4
10				1519435,74
11				34521,68
12				3336
13				2520
14				1185000
15				8690167,96
16				424497,11
17				265959,97
18				497908,78
19				1161787,16
20				2030636,43
21				1327756,75
22				663878,38
23				663878,38
24				59914,81
25				25000
26				5000
27				10314
28				4650
29				

! Upozornenie: Uvedený postup aplikujte pre Výročné správy o implementácii OP za rok 2010. Údaje o výške schváleného spolufinancovania (NFP) do výročných správ o implementácii OP za rok 2009 Vám budú poskytnuté CKO. Prosím kontaktujte Ing. Martina Bernáta, e-mail: martin.bernat@build.gov.sk, t. č. +421 2 58 31 74 91 **!**

4. Vyplnenie stĺpcov „Zazmluvnené projekty“ a „Výška zazmluvnených prostriedkov“

1. Použite kocku K7013. Zo zoznamu polí kontingenčnej tabuľky presuňte do poľa filtrov položku „Stav projektu“, do poľa riadkov presuňte položku „Programová štruktúra“ a položku „Projekt“. V rámci rolavacieho zoznamu pre položku „Programová štruktúra“ označte relevantný operačný program.

A	B
1 Stav projektu	(Multiple Items)
2	
3	
4 Operačný program	Projekt
5 Operačný program Technická pomoc	22220120003 - Vy
6	22210120001 - Za
7	22210220001 - HF
8	22210220002 - Vy
9	22210320002 - Re
10	22210320003 - Za
11	22210320004 - ÚS
12	22210320005 - Pu
13	22210320006 - Pu
14	22210420002 - Za
15	22210420003 - Te
16	22210420004 - Fir
17	22210420005 - Fir
18	22210420006 - Fir
19	22210420007 - Re
20	22210420008 - Mz
21	22210420009 - Pr
22	22210420013 - Te
23	22210420014 - Te

2. V rámci filtra „Stav projektu“ zaškrtnite nasledovné položky:

(All)
 Projekt je mimoriadne ukončen?
 Projekt je riadne ukončen?
 Projekt je v realizácii
 Projekt vo fázе zmluvnenia

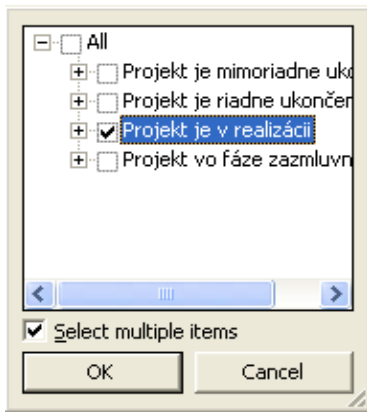
OK Cancel

3. Zo zoznamu polí kontingenčnej tabuľky presuňte do dátového poľa položky „Zazmluvnené z EÚ“ a „Zazmluvnené zo ŠR“. Celkovú sumu získate súčtom týchto dvoch položiek.

A	B	C	D
1 Stav projektu	(Multiple Items)		
2			
3			
4 Operačný program	Projekt	Zazmluvnené z EÚ	Zazmluvnené zo ŠR
5 Operačný program Technická pomoc	22220120003 - Vy	282148,31	49790,88
6	22210120001 - Za	110037,85	19418,44
7	22210220001 - HF	91479,52	16143,45
8	22210220002 - Vy	19635	13365
9	22210320002 - Re	2539334,79	448117,9
10	22210320003 - Za	645760,2	113957,68
11	22210320004 - ÚS	29343,43	5178,25
12	22210320005 - Pu	2723,51	612,49
13	22210320006 - Pu	2057,33	462,67
14	22210420002 - Za	3693321,38	651762,6
15	22210420003 - Te	987519,09	174268,07
16	22210420004 - Fir	423222,46	74686,32
17	22210420005 - Fir	360822,54	63674,57
18	22210420006 - Fir	243065,12	42893,85
19	22210420007 - Re	1308773,04	230959,95
20	22210420008 - Mz	901710,13	426046,63
21	22210420009 - Pr	564296,62	99581,76
22	22210420013 - Te	20410	4590
23	22210420014 - Te	4092	918

5. Vyplnenie stĺpca „Projekty v realizácii“

1. Postupujte podľa bodu 1 kapitoly 4 tejto prílohy
2. V rámci filtra „Stav projektu“ zaškrtnite položku „Projekt je v realizácii“

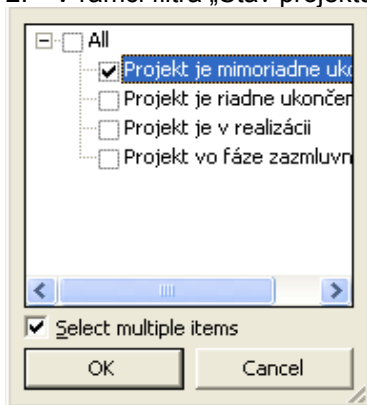


6. Vyplnenie stĺpca „Výška vrátených prostriedkov“

! V súčasnej dobe je tieto údaje možné z ITMS získať iba prostredníctvom dátového exportu z databázy. Údaje o výške vrátených prostriedkov Vám budú poskytnuté CKO. Prosím kontaktujte Ing. Martina Bernáta, e-mail: martin.bernat@build.gov.sk, t. č. +421 2 58 31 74 91. !

7. Vyplnenie stĺpca „Mimoriadne ukončené projekty“

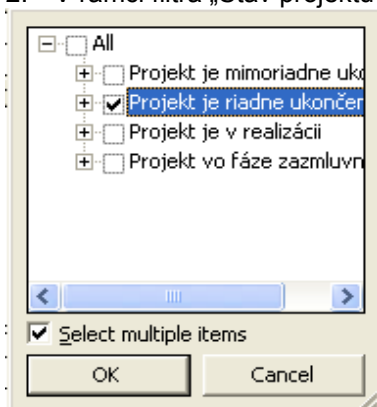
1. Postupujte podľa bodu 1 kapitoly 4 tejto prílohy
2. V rámci filtra „Stav projektu“ zaškrtnite položku „Projekt je mimoriadne ukončený“



! V rámci projektov mimoriadne ukončených sú zahrnuté aj tzv. mylné evidencie, resp. evidencie pri ktorých nedošlo k podpisu zmluvy. Tento fakt prosím uveďte aj do poznámky pod čiarou v rámci výročnej správy. !

8. Vyplnenie stĺpca „Projekty riadne ukončené“ a „Výška riadne ukončených projektov“

1. Postupujte podľa bodu 1 kapitoly 4 tejto prílohy
2. V rámci filtra „Stav projektu“ zaškrtnite položku „Projekt je riadne ukončený“



3. Zo zoznamu polí kontingenčnej tabuľky presuňte do dátového poľa položky „Čerpané z EÚ“ a „Čerpané zo ŠR“. Celkovú sumu získate súčtom týchto dvoch položiek.

	A	B	C	D
1	Stav projektu	Projekt je riadne ukončený		
2				
3			Data	
4	Operačný program	Projekt	Čerpané z EÚ	Čerpané zo ŠR
5	Operačný program Zamestnanosť a sociálna inklúzia	27150130001 - personálne z	680449,46	120079,32
6		27150130002 - technické za	152523,72	26915,95
7		27120130155 - TSP v Čake	10309,27	1212,86
8		27130430001 - personálne z	39006,77	6883,55
9		27130430002 - technické za	2008	9830,1
10	Operačný program Zamestnanosť a sociálna inklúzia	Total	892119,32	156826,4
11	Grand Total		892119,32	156826,4
12				
13				
14				
15				
16				
17				
18				
19				
20				
21				
22				
23				

Field Name	Source
Začiatok realizácie	27150130001 - personálne z
Žiadateľ	27150130002 - technické za
Čerpané spolu	27120130155 - TSP v Čake
Čerpané z EÚ	27130430001 - personálne z
Čerpané z VZ	27130430002 - technické za
Čerpané zo ŠR	27130430002 - technické za
Prijaté zálohy	27130430002 - technické za
Zazmluvnené spolu	27130430002 - technické za
Zazmluvnené z EÚ	27130430002 - technické za
Zazmluvnené z VZ	27130430002 - technické za

Postup pre vypracovanie prílohy č. 2 Prehľad vyhlásených výziev k 31. 12. roku N spolu s prehľadom o projektoch

Podobným spôsobom ako bolo popísané v vyššie v tejto prílohe je možné získať aj údaje pre vypracovanie prílohy č. 2, pričom sa do poľa riadkov za položku programová štruktúra pridá položka „Výzva“

	A	B
1	Stav projektu	(Multiple Items)
2		
3		
4	Operatívny program	Výzva
5	Operatívny program Zdravotníctvo	<Neznámy kód výzvy> - <Neznámy názov výzvy>
6		
7		<Neznámy kód výzvy> - <Neznámy názov výzvy> Total
8		OPZ 2008/1.1/01 - „Zabezpečenie rekonštrukcie a modernizácie zdravot
9		
10		
11		
12		
13		OPZ 2008/1.1/01 - „Zabezpečenie rekonštrukcie a modernizácie zdravot Total
14		OPZ 2008/1.2/01 - „Zabezpečenie rekonštrukcie a modernizácie zdravot
15		
16		
17		
18		
19		
20		OPZ 2008/1.2/01 - „Zabezpečenie rekonštrukcie a modernizácie zdravot Total
21		OPZ 2008/2.1/01 - „Zabezpečenie rekonštrukcie a modernizácie zdravot
22		
23		

V prípade otázok kontaktujte:

Mgr. Lukáš Lukáč, e-mail: lukas.lukac@build.gov.sk, + 421 2 58 31 74 07

Ing. Martin Bernát, e-mail: martin.bernat@build.gov.sk, +421 2 58 31 74 91

Príloha č. 4: Platby prijaté z Európskej komisie

Referenčné číslo Komisie:

Názov programu:

Stav k 31. decembru 20..

(v EUR)

Fond	Žiadosť o platbu ¹⁴ č.	Dátum predloženia žiadosti o platbu na EK	Požadovaná suma	Uhradená suma	Dátum pripísania prostriedkov na účet CO	Rozdiel medzi požadovanou a uhradenou sumou
Spolu						

Zdroj: CO

Prílohu č. 4 vyplňte kumulatívne od začiatku programového obdobia.

¹⁴ pri zálohovej platbe sa číslo žiadosti nevyplní, uvádzať text „zálohová platba“

Príloha č. 5: Súhrnné členenie prideleného príspevku Spoločenstva podľa kategórie vo výročnej a záverečnej správe o implementácii

Referenčné číslo Komisie:

Názov programu:

Dátum posledného rozhodnutia Komisie pre príslušný Operačný program: .../.../...

(v EUR)

Kombinácia kódov pre oblasti 1 až 5

Kód (*) Oblasť 1 <i>Prioritná téma</i>	Kód (*) Oblasť 2 <i>Forma financovania</i>	Kód (*) Oblasť 3 <i>Územie</i>	Kód (*) Oblasť 4 <i>Hospodárska činnosť</i>	Kód (*) Oblasť 5 <i>Umiestnenie</i>	Suma (**)
Spolu					

(*) Kategórie by sa mali kódovať pre každú oblasť podľa štandardného členenia.

(**) pridelená suma z príspevku Spoločenstva pre každú kombináciu kategóriu (pre každý riadok) kumulatívne od začiatku realizácie operačného programu (nie alokáciu) - schválené

Zdroj: RO

Príloha č. 6: Priebežné žiadosti o platbu predložené Európskej komisii

Referenčné číslo Komisie:

Názov programu:

Stav k 31. decembru 20xx

(v EUR)

Prioritná os	Závazok 2007 - 2013	Priebežná žiadosť o platbu č. dátum:	Priebežná žiadosť o platbu č. dátum:	Priebežná žiadosť o platbu č. dátum:	Celkový objem prostriedkov za priebežné žiadosti o platbu	% záväzku 2007 - 2013
Prioritná os 1						
Prioritná os 2						
Prioritná os 3						
atď.						
Spolu						

Zdroj: CO

Prílohu č. 6 vyplňte kumulatívne od začiatku programového obdobia.

Príloha č. 7: Stav implementácie – prehľad čerpania ŠF a KF v porovnaní so záväzkami

Referenčné číslo Komisie:

Názov programu:

K dátumu:

Prioritná os	Záväzok na jednotlivé roky za EÚ zdroje							Záväzok 2007-2013 za EÚ zdroje (8=1+2+3+4+5+6+7)	Stav čerpania prostriedko v ŠF a KF k dd.mm.rr (9)	Čerpanie prostriedkov ŠF a KF na záväzkoch jednotlivých rokov v %							
	2007	2008	2009	2010	2011	2012	2013			2007	2008	2009	2010	2011	2012	2013	2007-2013
	(1)	(2)	(3)	(4)	(5)	(6)	(7)			(10=9/1)	(11=(9-1)/2)	(12=9-(1+2)/3)	(13=9-(1+2+3)/4)	(14=9-(1+2+3+4)/5)	(15=9-(1+2+3+4+5)/6)	(16=9-(1+2+3+4+5+6)/7)	(17=9/8)
Prioritná os 1																	
Prioritná os 2																	
Prioritná os 3																	
Atd.																	
Spolu																	

Zdroj: RO

Poznámka:

Čerpanou sumou sa rozumie suma zahrnutá do súhrnných žiadostí o platbu schválených certifikačným orgánom

Príloha č. 8: Postup pre vyplnenie tabuľky č. 36 Prehľad využitia prostriedkov technickej pomoci podľa prioritných činností

Ku každej z definovaných prioritných činností v rámci technickej pomoci, boli priradené oprávnené výdavky, pričom ide o výdavky, ktoré sú definované v metodickom pokyne CKO č. 4 a zároveň sú využívané riadiacimi orgánmi ako oprávnené výdavky pre technickú pomoc. Nižšie uvedená tabuľka predstavuje prevodník medzi oprávnenými výdavkami (resp. položkami EKRR) a prioritnými činnosťami v rámci technickej pomoci. Údaje o hodnotách zazmluvnenia (zdroje EÚ) pre jednotlivé výdavky je možné získať prostredníctvom analytických nástrojov ITMS (OLAP kociek) podľa postupu uvedeného nižšie.

Skupina výdavkov	Ekvivalent v EKRR	Priradenie k prioritnej činnosti v rámci TP
610620 Osobné náklady	Položky 610 až 629	Mzdy
631001 Tuzemské cestovné náhrady	631001	Prevádzkové činnosti a cestovné náhrady
631002 Zahraničné cestovné náhrady	631002	Prevádzkové činnosti a cestovné náhrady
632001 Energie	632001	Prevádzkové činnosti a cestovné náhrady
632002 Vodné, stočné	632002	Prevádzkové činnosti a cestovné náhrady
632003 Poštové služby a telekomunikačné služby	632003	Prevádzkové činnosti a cestovné náhrady
632004 Komunikačná infraštruktúra	632004	Prevádzkové činnosti a cestovné náhrady
633001 Materiál Interiérové vybavenie	633001	Technické vybavenie
633002 Materiál Výpočtová technika	633002	Technické vybavenie
633003 Materiál Telekomunikačná technika	633003	Technické vybavenie
633004 Materiál Prevádzkové stroje, prístroje, zariadenie, technika a náradie	633004	Technické vybavenie
633005 Materiál Špeciálne stroje, prístroje, zariadenie, technika a náradie	633005	Technické vybavenie
633006 Materiál všeobecný	633006	Technické vybavenie
633009 Materiál Knihy, časopisy, noviny, učebnice, učebné pomôcky a kompenzačné pomôcky	633009	Technické vybavenie
633010 Materiál Pracovné odevy, obuv a pracovné pomôcky	633010	Technické vybavenie
633013 Materiál Softvér a licencie	633013	Technické vybavenie
633015 Palivá ako zdroj energie	633015	Prevádzkové činnosti a cestovné náhrady
633016 Materiál Reprezentačné	633016	Školenia, monitorovacie, pracovné, koordinačné skupiny, výbory a komisie
633019 Materiál komunikačná infraštruktúra	633019	Technické vybavenie
634001 Palivo, mazivá, oleje, špeciálne kvapaliny	634001	Prevádzkové činnosti a cestovné náhrady
634002 Servis, údržba, opravy a výdavky s tým spojené (dopravné)	634002	Prevádzkové činnosti a cestovné náhrady
634003 Poistenie (dopravné)	634003	Prevádzkové činnosti a cestovné náhrady
634004 Prepravné a nájom dopravných prostriedkov	634004	Prevádzkové činnosti a cestovné náhrady
634005 Karty, známky, poplatky (dopravné)	634005	Prevádzkové činnosti a cestovné náhrady
634006 Pracovné odevy, obuv a pracovné pomôcky (dopravné)	634006	Technické vybavenie
635001 Údržba Interiérového vybavenia	635001	Prevádzkové činnosti a cestovné náhrady
635002 Údržba Výpočtovej techniky	635002	Prevádzkové činnosti a cestovné náhrady
635003 Údržba Telekomunikačnej techniky	635003	Prevádzkové činnosti a cestovné náhrady
635004 Údržba Prevádzkových strojov, prístrojov, zariadení, techniky a náradia	635004	Prevádzkové činnosti a cestovné náhrady
635005 Údržba Špeciálnych strojov, prístrojov, zariadení, techniky a náradia	635005	Prevádzkové činnosti a cestovné náhrady
635006 Údržba Budov, objektov alebo ich častí	635006	Prevádzkové činnosti a cestovné náhrady
635007 Údržba Pracovných odevov, obuvi a pracovných pomôcok	635007	Prevádzkové činnosti a cestovné náhrady

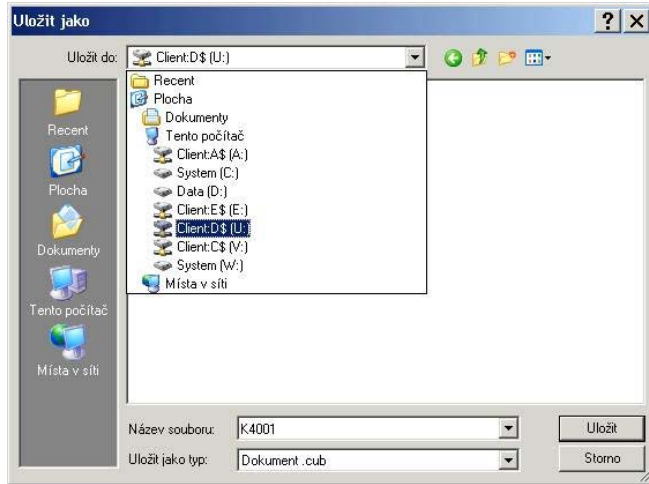
635008 Údržba Kníh, učebných pomôcok a kompenzačných pomôcok	635008	Prevádzkové činnosti a cestovné náhrady
635009 Údržba softvéru	635009	Prevádzkové činnosti a cestovné náhrady
635200 Údržba Ostatného	635200	Prevádzkové činnosti a cestovné náhrady
636001 Nájom Budov, objektov alebo ich častí	636001	Technické vybavenie
636002 Nájom Prevádzkových strojov, prístrojov, zariadení, techniky a náradia	636002	Technické vybavenie
636003 Nájom Špeciálnych strojov, prístrojov, zariadení, techniky, náradia a materiálu	636003	Technické vybavenie
636004 Nájom Dopravných prostriedkov	636004	Technické vybavenie
636005 Nájom Zo zmluvy o nájme veci s právom kúpy prenajatej veci	636005	Technické vybavenie
636006 Nájom výpočtovej techniky	636006	Technické vybavenie
636007 Nájom softvéru	636007	Technické vybavenie
637001 Školenia, kurzy, semináre, porady, konferencie, sympóziá	637001	Školenia, monitorovacie, pracovné, koordinačné skupiny, výbory a komisie
637002 Konkurzy a súťaže	637002	Školenia, monitorovacie, pracovné, koordinačné skupiny, výbory a komisie
637003 Propagácia, reklama a inzercia	637003	Informovanie a publicita
637004 Všeobecné služby	637004	Ostatné
637005 Špeciálne služby	637005	Ostatné
637006 Náhrady	637006	Ostatné
637007 Cestovné náhrady iným ako vlastným zamestnancom	637007	Prevádzkové činnosti a cestovné náhrady
637009 Náhrada mzdy a platu	637009	Mzdy
637010 Na úlohy výskumu a vývoja	637010	Hodnotenie a štúdie
637011 Štúdie, expertízy, posudky	637011	Hodnotenie a štúdie
637012 Poplatky a odvody	637012	Prevádzkové činnosti a cestovné náhrady
637014 Stravovanie	637014	Prevádzkové činnosti a cestovné náhrady
637015 Poistné iné ako do ZP, SP a povinného poistenia vozidla	637015	Prevádzkové činnosti a cestovné náhrady
637023 Kolkové známky	637023	Prevádzkové činnosti a cestovné náhrady
637027 Odmeny zamestnancov mimo pracovného pomeru	637027	Mzdy
637036 Reprezentačné výdavky	637036	Školenia, monitorovacie, pracovné, koordinačné skupiny, výbory a komisie
711003 Nákup softvéru	711003	Technické vybavenie
711004 Nákup licencií	711004	Technické vybavenie
712001 Nákup budov, objektov alebo ich častí	712001	Technické vybavenie
712002 Nákup budov alebo objektov určených na likvidáciu	712002	Technické vybavenie
713001 Nákup interiérového vybavenia	713001	Technické vybavenie
713002 Nákup výpočtovej techniky	713002	Technické vybavenie
713003 Nákup telekomunikačnej techniky	713003	Technické vybavenie
713004 Nákup prevádzkových strojov, prístrojov, zariadení, techniky a náradia	713004	Technické vybavenie
713005 Nákup špeciálnych strojov, prístrojov, zariadení, techniky, náradia a materiálu	713005	Technické vybavenie
713006 Nákup komunikačnej infraštruktúry	713006	Technické vybavenie
714001 Nákup Osobných automobilov	714001	Technické vybavenie
716 Prípravná a projektová dokumentácia	716	Hodnotenie a štúdie
717001 Realizácia nových stavieb	717001	Technické vybavenie
717002 Rekonštrukcia a modernizácia stavieb	717002	Technické vybavenie
717003 Prístavby, nadstavby, stavebné úpravy	717003	Technické vybavenie
718002 Modernizácia Výpočtovej techniky	718002	Technické vybavenie

718003 Modernizácia Telekomunikačnej techniky	718003	Technické vybavenie
718004 Modernizácia Prevádzkových strojov, prístrojov, zariadení, techniky a náradia	718004	Technické vybavenie
718005 Modernizácia Špeciálnych strojov, prístrojov, zariadení, techniky a náradia	718005	Technické vybavenie
718006 Modernizácia softvéru	718006	Technické vybavenie
718007 Modernizácia komunikačnej infraštruktúry	718007	Technické vybavenie

Pre získanie potrebných údajov o hodnotách zazmluvnenia pre jednotlivé oprávnené výdavky je možné použiť OLAP kocku. S vybranou kockou je možné pracovať priamo v ITMS alebo je možné kocku uložiť na lokálny disk počítača a pracovať s ňou offline v programe MS Excel. Nakoľko sú jednotlivé kocky generované pravidelne v ITMS nastavených intervaloch, odporúčame kocku, ktorá obsahuje aktuálne údaje k 31. 12. roku N uložiť na lokálny disk a pracovať s ňou v režime offline.

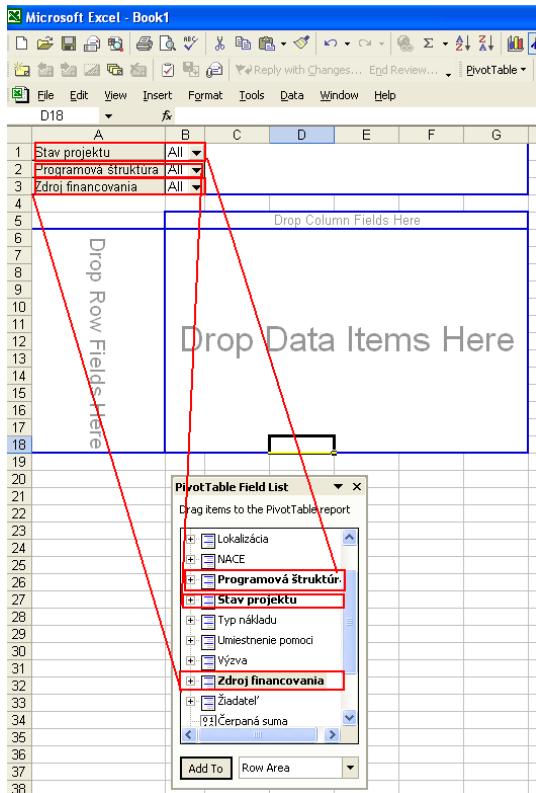
Práca s OLAP kockou v režime offline

Uloženie OLAP kocky K7015 s aktuálnymi údajmi k 31. 12. roku N je potrebné vyžiadať od rezortného administrátora ITMS.

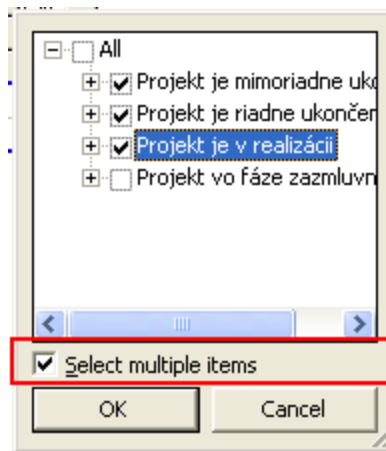


Upozorňujeme, že pri ukladaní OLAP kocky na lokálny disk má lokálny disk v označení znak „\$“. Bez znaku „\$“ sú označené disky v Datacentre.

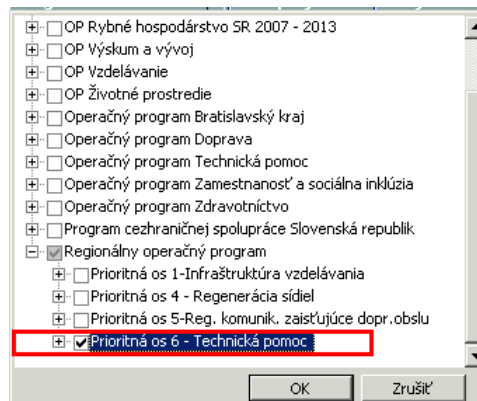
1. Zo zoznamu polí kontingenčnej tabuľky presuňte do poľa filtrov položky „Programová štruktúra“, „Stav projektov“ a „Zdroj financovania“.

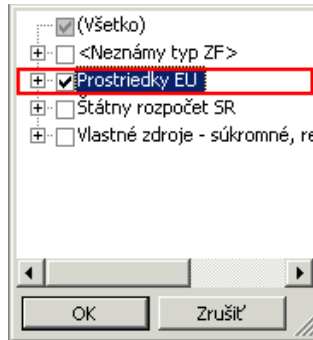
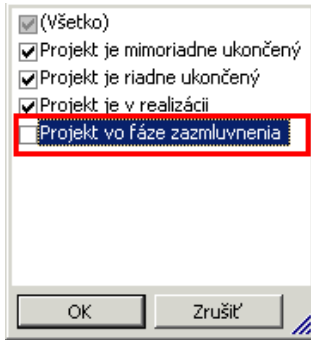


Pre označovanie položiek v rámci filtrov je potrebné mať zaškrtnuté pole „Select multiple items“.



V rámci programovej štruktúry vyberte prioritnú os týkajúcu sa Technickej pomoci (u OP Vzdelávanie a OP ZaSI je potrebné označiť aj opatrenie z ktorého je financovaná technická pomoc pre Bratislavský kraj).

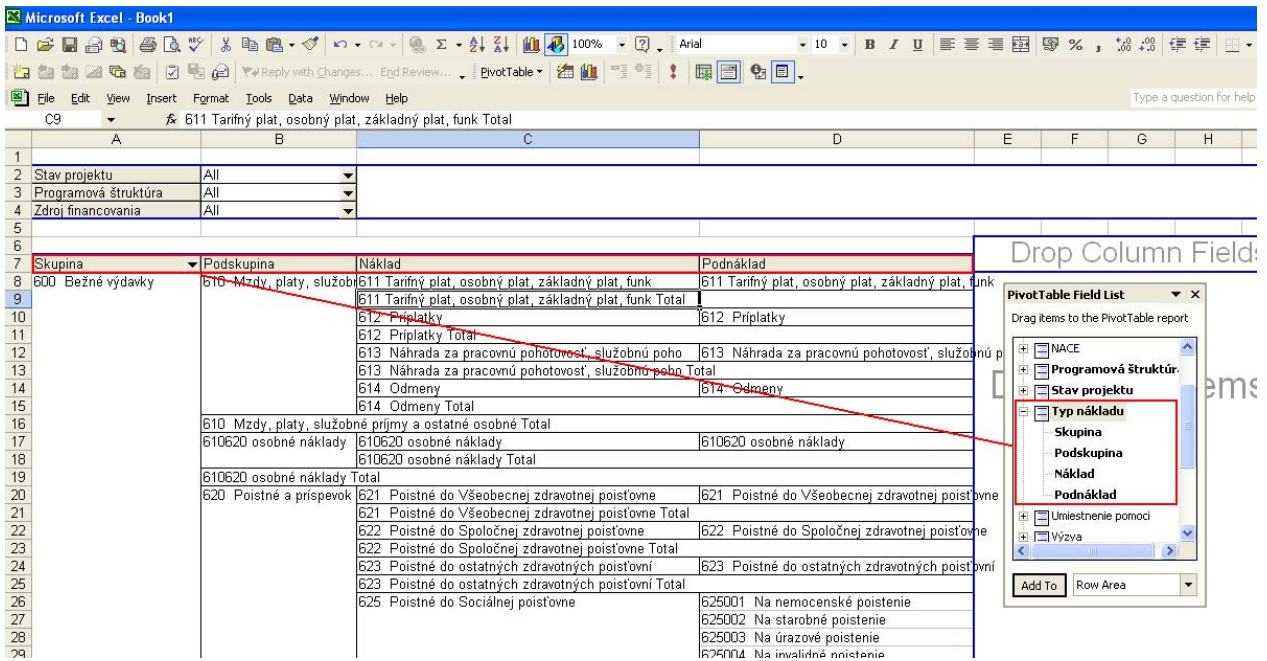




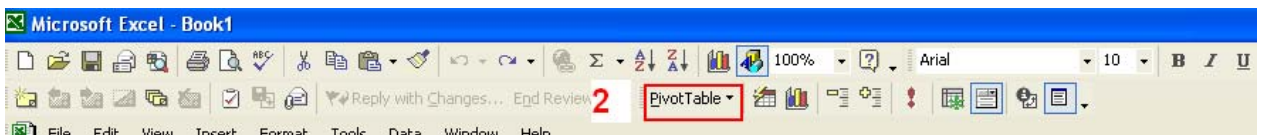
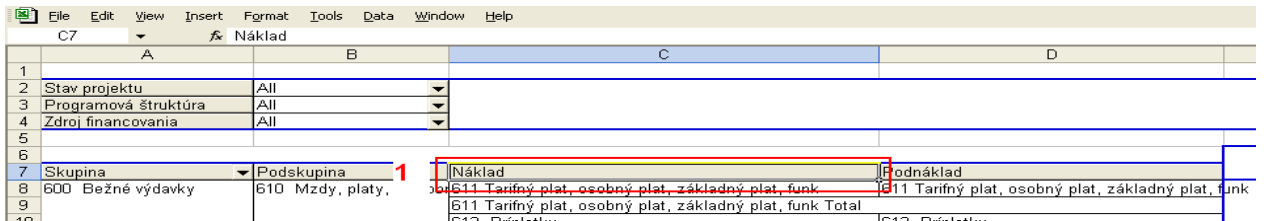
V rámci Stavů projektů označte „Projekt vo fáze zazmluvnenia“.

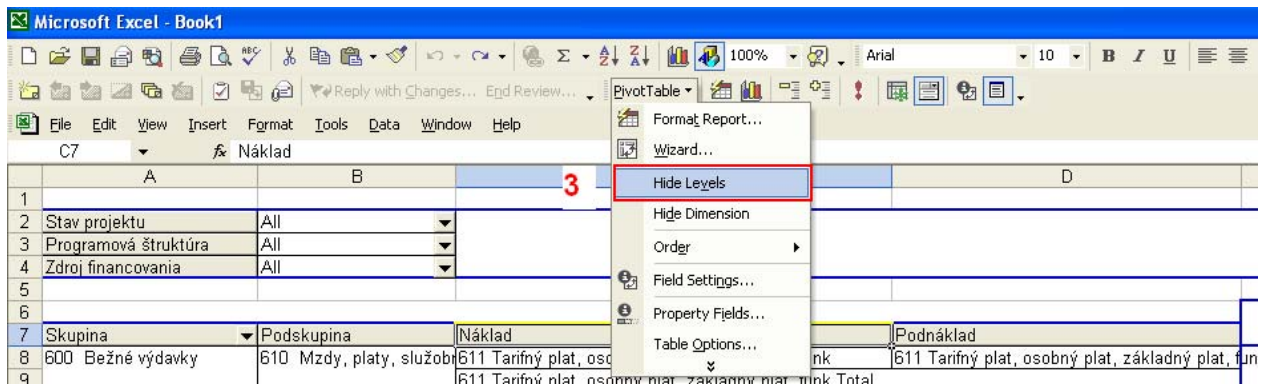
V rámci Zdroja financovania označte „Prostriedky EÚ“.

2. Zo zoznamu polí kontingenčnej tabuľky presuňte do poľa riadkov položku „Typ nákladu“.

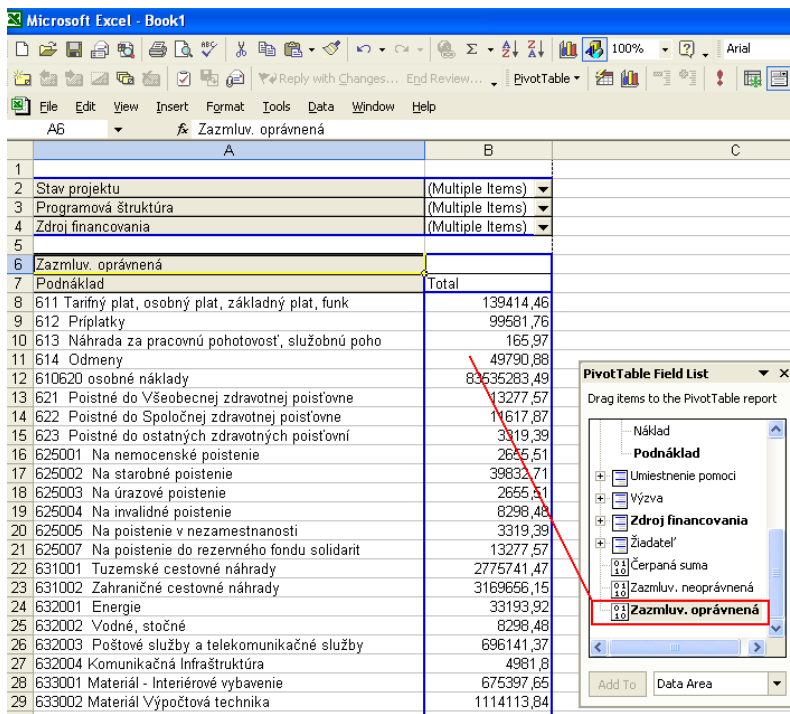


Keďže pre potreby tabuľky č. 32 potrebujeme len položku „Podnáklad“ klikneme na položku „Náklad“ (1) a v paneli nástrojov klikneme na rozbaľovací zoznam „PivotTable“ (kontingenčná tabuľka) (2) a následne na „Hide levels“ (skrýť úroveň).





3. Zo zoznamu polí kontingenčnej tabuľky presuňte do poľa stĺpcov položku Súčty → Zazmluvnená oprávnená.

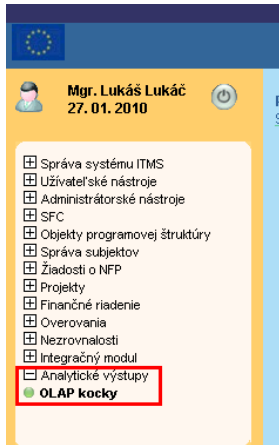


Následne je možné s údajmi ďalej pracovať a v súlade s prevodníkom medzi EKRK a zoznamom prioritných činností v rámci OP TP, je potrebné priradiť získané údaje k týmto činnostiam.

Práca priamo v ITMS

- ! Práca s kockou priamo v ITMS je takmer totožná s prácou s OLAP kockami v režime offline. Je potrebné požiadať rezortného administrátora ITMS aby zamestnancovi, ktorý bude vypracovávať výročnú správu priradil rolu analytika. !

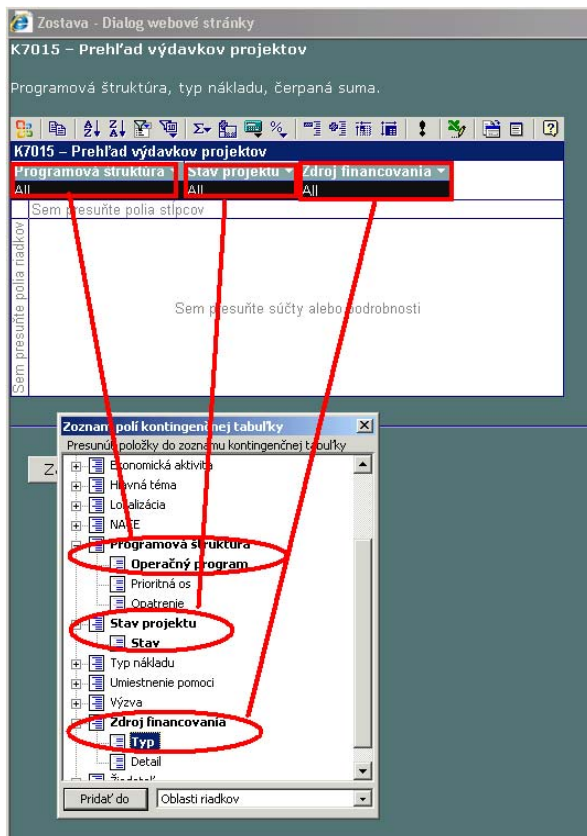
1. Z menu vyberte položku Analytické nástroje → OLAP kocky.



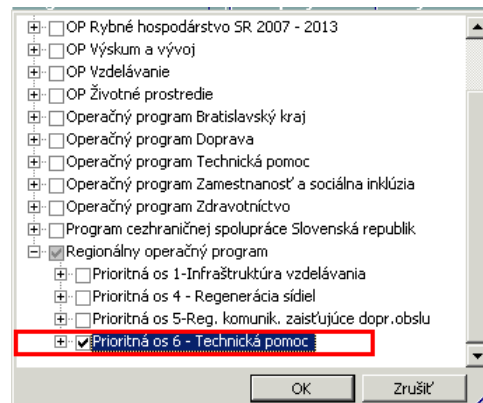
2. Zo zoznamu OLAP kociek vyberte kocku K7015 (prehľad výdavkov projektov).

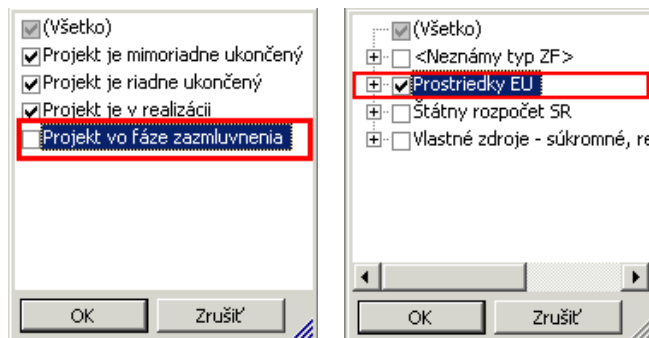
K4011	K4011	18.01.2010 10:12				• Vyhodnotenie leadtime WF
K7012	K7012	27.01.2010 02:04				• Prehľad ŽoNFP
K7013	K7013	27.01.2010 02:20				• Prehľad projektov
K7014	K7014	27.01.2010 02:28				• Prehľad výdavkov ŽoNFP
K7015	K7015	27.01.2010 02:35				• Prehľad výdavkov projektov

3. Zo zoznamu polí kontingenčnej tabuľky presuňte do poľa filtrov položky „Programová štruktúra“, „Stav projektov“ a „Zdroj financovania“.



V rámci programovej štruktúry označte prioritnú os týkajúcu sa Technickej pomoci (u OP Vzdelávanie a OP ZaSI je potrebné označiť aj opatrenie z ktorého je financovaná technická pomoc pre Bratislavský kraj).

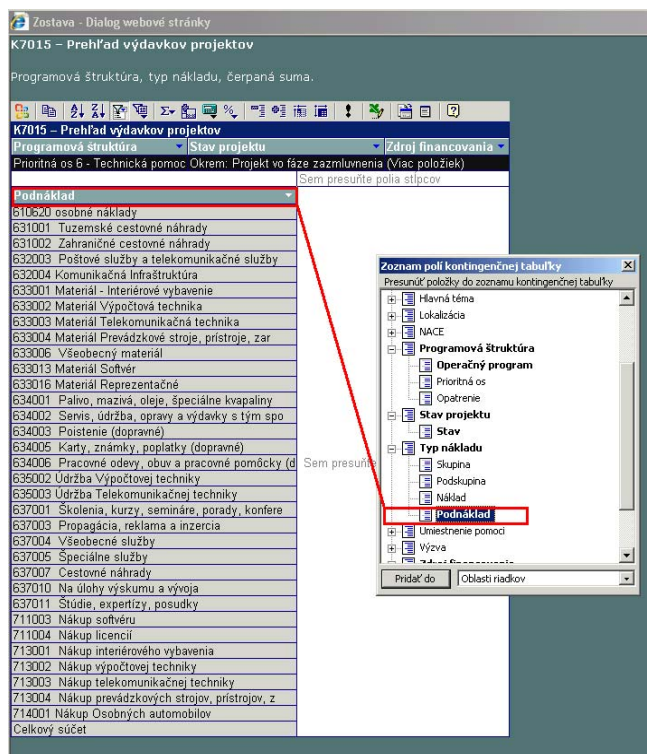




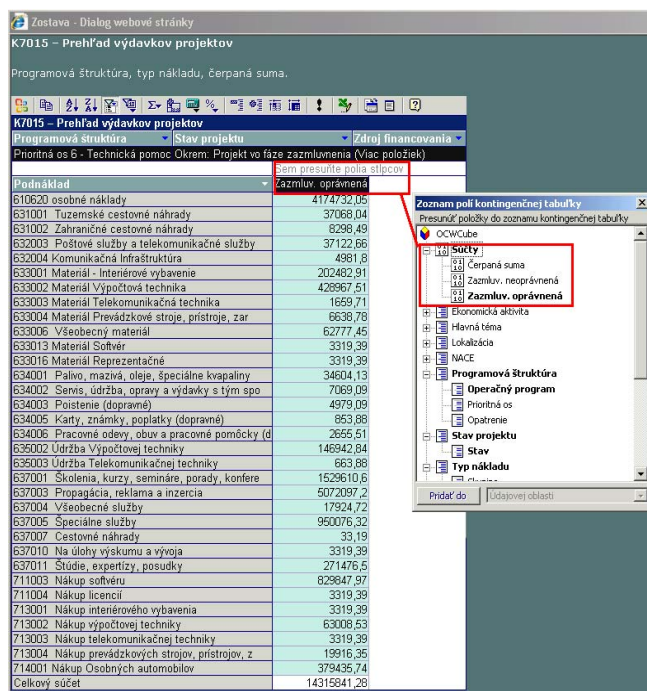
V rámci Stavú projektov odznačte „Projekt vo fáze zazmluvnenia“.

V rámci Zdroja financovania označte „Prostriedky EÚ“.

4. Zo zoznamu polí kontingenčnej tabuľky presuňte do poľa riadkov položku „Typ nákladu → Podnáklad“.



5. Zo zoznamu polí kontingenčnej tabuľky presuňte do poľa stĺpcov položku „Súčty → Zazmluvnená oprávnená“.



Následne je možné s údajmi ďalej pracovať (napr. skopírovať do programu Microsoft Excel) a v súlade s prevodníkom medzi EKRK a zoznamom prioritných činností v rámci OP TP, je potrebné priradiť získané údaje k týmto činnostiam.

V prípade otázok kontaktujte:

Mgr. Lukáš Lukáč, e-mail: lukas.lukac@build.gov.sk, + 421 2 58 31 74 07

Ing. Martin Bernát, e-mail: martin.bernat@build.gov.sk, +421 2 58 31 74 91